



BANQUE CENTRALE EUROPÉENNE

EUROSYSTEME

Benoît Cœuré

Membre du directoire de la
Banque centrale européenne

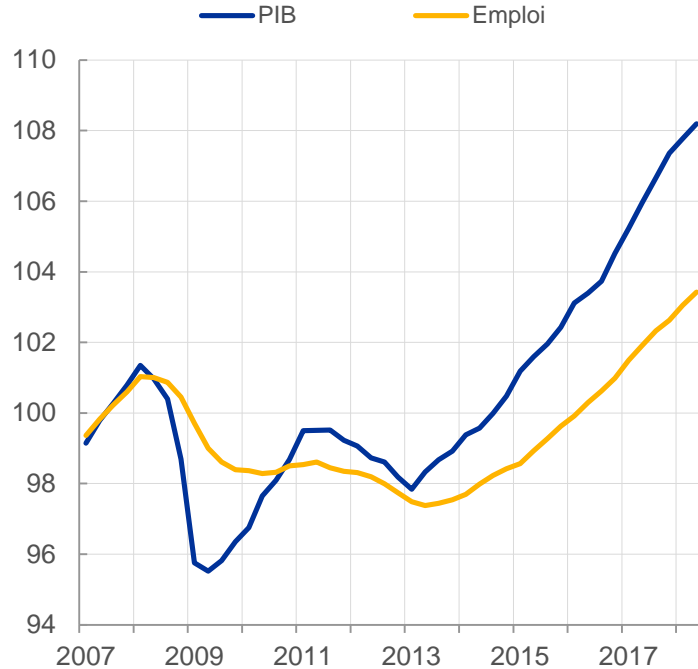
Les effets de la politique monétaire de la BCE dans les territoires

Les Champs du Possible
Châteaudun, le 4 octobre 2018

L'économie de la zone euro vient de traverser cinq années de croissance

Croissance et emploi

(2007 = 100)

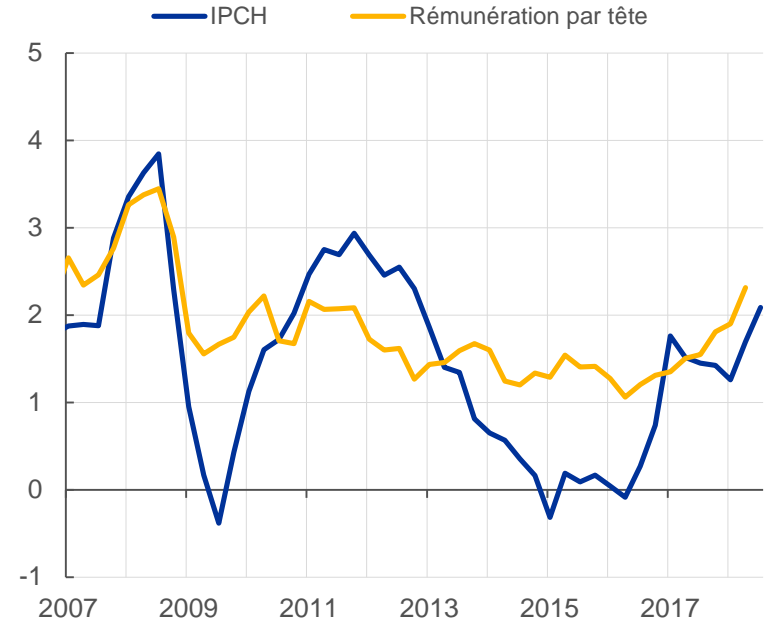


Sources : Eurostat, calculs de la BCE.

Dernière observation : 2018T2

Inflation et hausse des salaires

(variations annuelles en pourcentage)



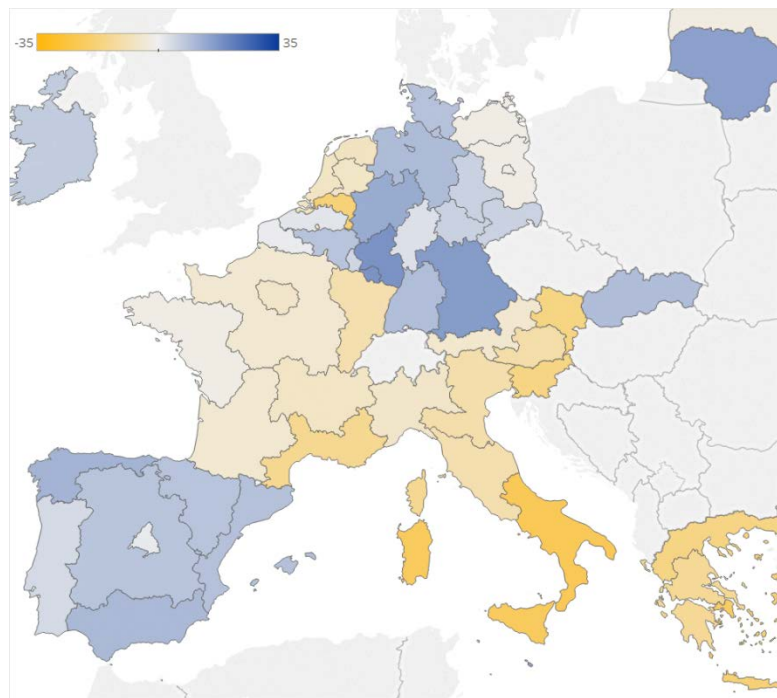
Sources : Eurostat, calculs de la BCE.

Dernière observation : 2018T2 (salaires), 2018T3 (inflation).

La BCE a pris des mesures décisives contre la fragmentation financière

Accès des entreprises au financement bancaire 2014

(en pourcentage net des PME participantes)

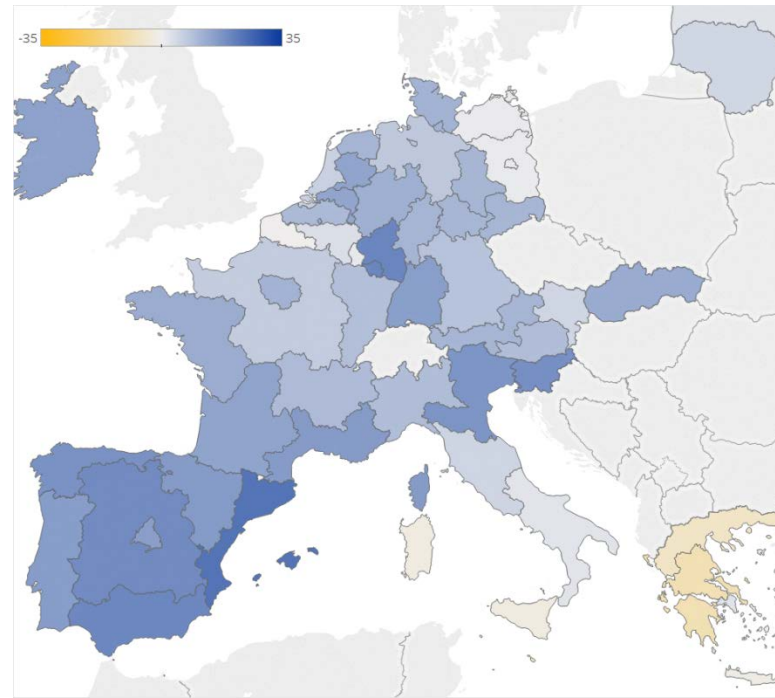


Sources : Commission européenne, BCE, calculs de la BCE.

Notes : Enquête sur l'accès au financement des entreprises (SAFE), question n° 9 : « Diriez-vous que l'accès aux prêts bancaires pour votre entreprise s'est amélioré, est resté inchangé ou s'est détérioré au cours des six derniers mois ? » Avril - septembre 2014

Accès des entreprises au financement bancaire 2018

(en pourcentage net des PME participantes)



Sources : Commission européenne, BCE, calculs de la BCE.

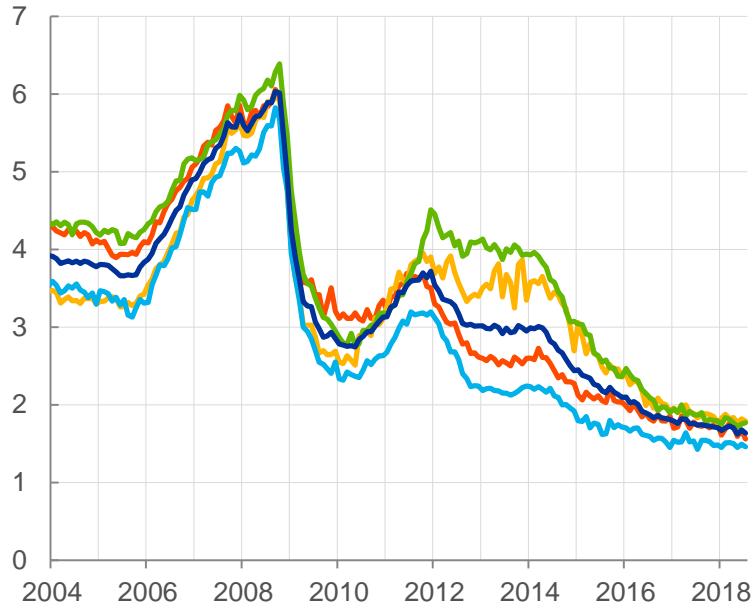
Notes : Enquête sur l'accès au financement des entreprises (SAFE), question n° 9 : « Diriez-vous que l'accès aux prêts bancaires pour votre entreprise s'est amélioré, est resté inchangé ou s'est détérioré au cours des six derniers mois ? » Octobre 2017 - mars 2018

Les mesures de politique monétaire ont réussi à soutenir l'offre de crédit

Coût d'emprunt pour les sociétés non financières (SNF)

(en pourcentage annuel)

— DE — ES — FR — IT — EA



Source : BCE.

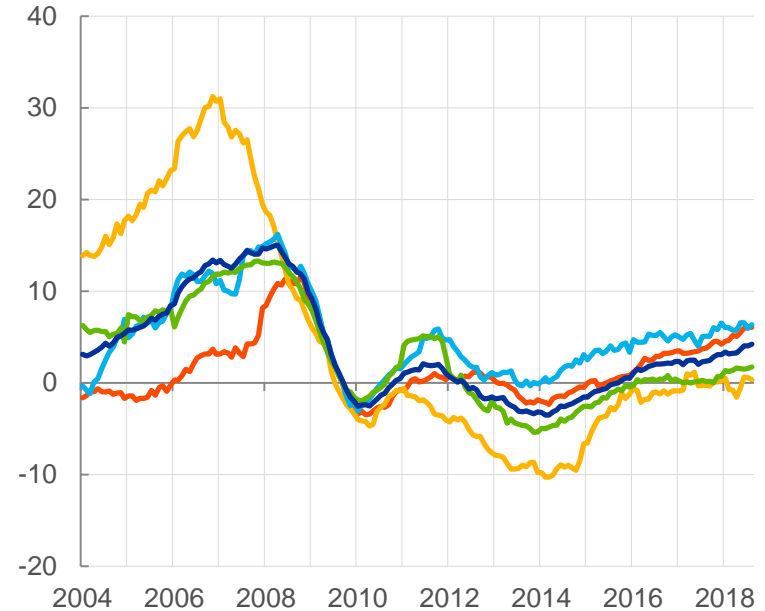
Notes : L'indicateur du coût d'emprunt est calculé par agrégation des taux à court et à long terme reposant sur une moyenne mobile sur 24 mois des volumes de contrats nouveaux.

Dernière observation : juillet 2018.

Prêts aux SNF

(variations annuelles en pourcentage)

— DE — ES — FR — IT — EA



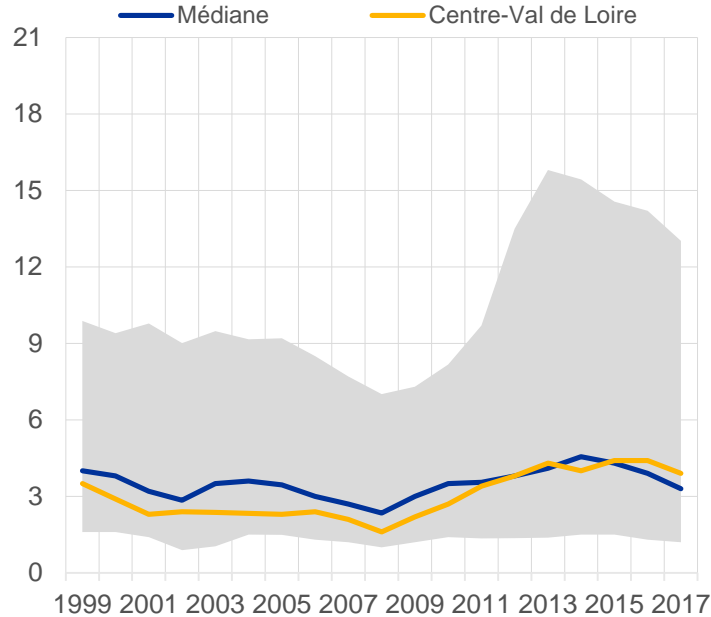
Source : BCE.

Notes : Prêts en données corrigées (des activités de cession, de titrisation et de centralisation de trésorerie). Les données relatives à l'Espagne de janv. 2004 à déc. 2009 ne sont pas corrigées des variations saisonnières.

Dernière observation : août 2018.

Chômage de longue durée

(en pourcentage de la population active)



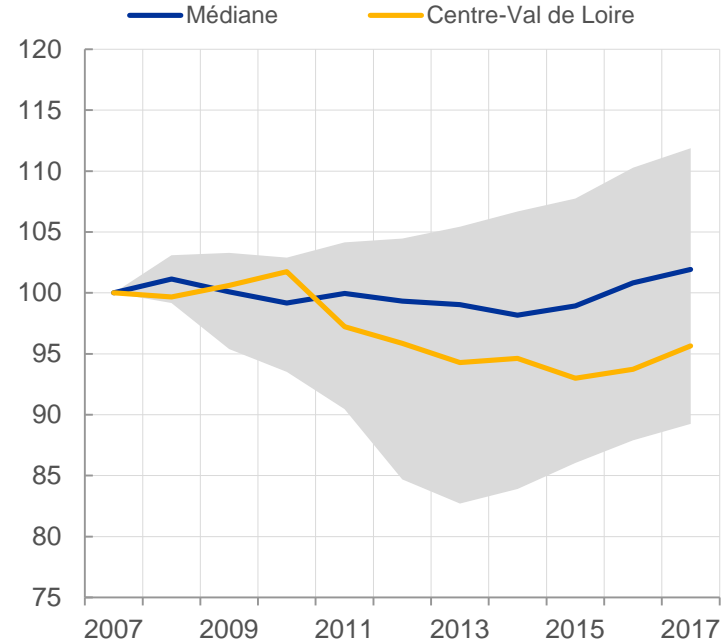
Sources : Eurostat, calculs de la BCE.

Notes : données relatives au taux de chômage (au moins douze mois) pour les régions NUTS 2 de la zone euro disponibles. La zone grisée montre l'intervalle entre les 10^e et 90^e percentiles.

Dernière observation : 2017.

Emploi régional

(2007 = 100)



Sources : Eurostat, calculs de la BCE.

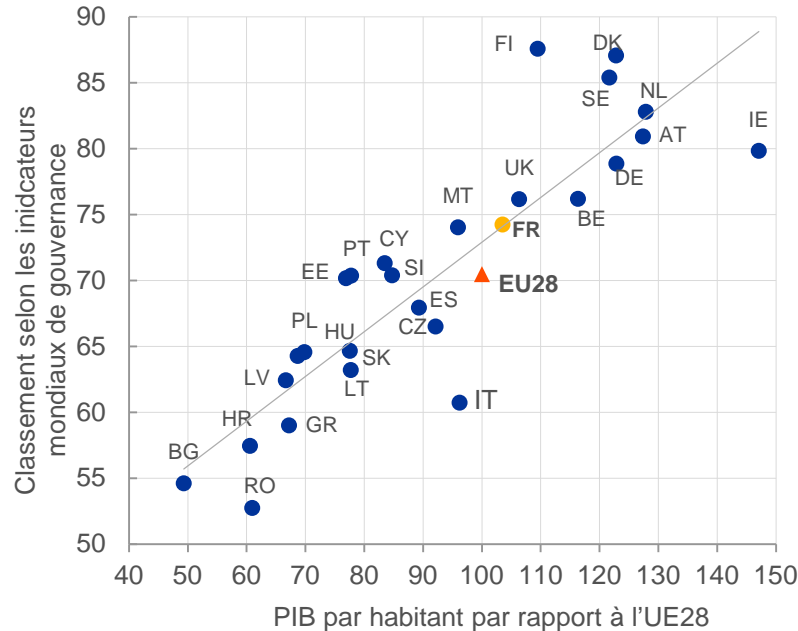
Notes : données relatives à l'emploi total (15 à 64 ans) pour les régions NUTS 2 de la zone euro disponibles. La zone grisée montre l'intervalle entre les 10^e et 90^e percentiles.

Dernière observation : 2017.

La qualité des institutions est cruciale pour la prospérité économique

PIB par habitant et indicateurs mondiaux de gouvernance

(indice UE28 2017 = 100 ; classement en 2008)

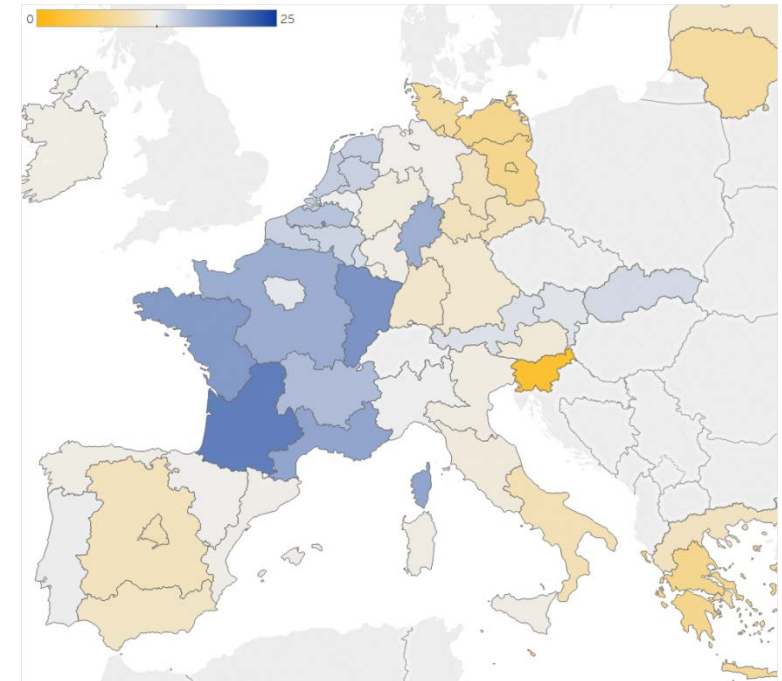


Sources : Eurostat, Banque mondiale.

Notes : L'indicateur de gouvernance mondiale correspond au classement composite des positions moyennes dans six grands domaines institutionnels. Le Luxembourg est exclu, car les calculs du PIB par habitant sont faussés, notamment, par le nombre élevé de travailleurs transfrontaliers. Les données relatives à l'Irlande sont corrigées pour tenir compte de la révision exceptionnelle du PIB opérée pour l'année 2015.

La réglementation perçue comme un problème

(en pourcentage des PME participantes)



Sources : Commission européenne, BCE, calculs de la BCE.

Notes : Enquête sur l'accès au financement des entreprises (SAFE), question n° 0 : « Quelle a été l'importance des problèmes suivants (recherche de clients, concurrence, accès au financement, coûts de production ou du travail, disponibilité de main-d'œuvre qualifiée, réglementation) pour votre entreprise au cours des six derniers mois ? » Octobre 2017 - mars 2018