

# **10 Jahre Euro. Erfolge und Herausforderungen im Lichte der aktuellen Finanzmarktentwicklungen**

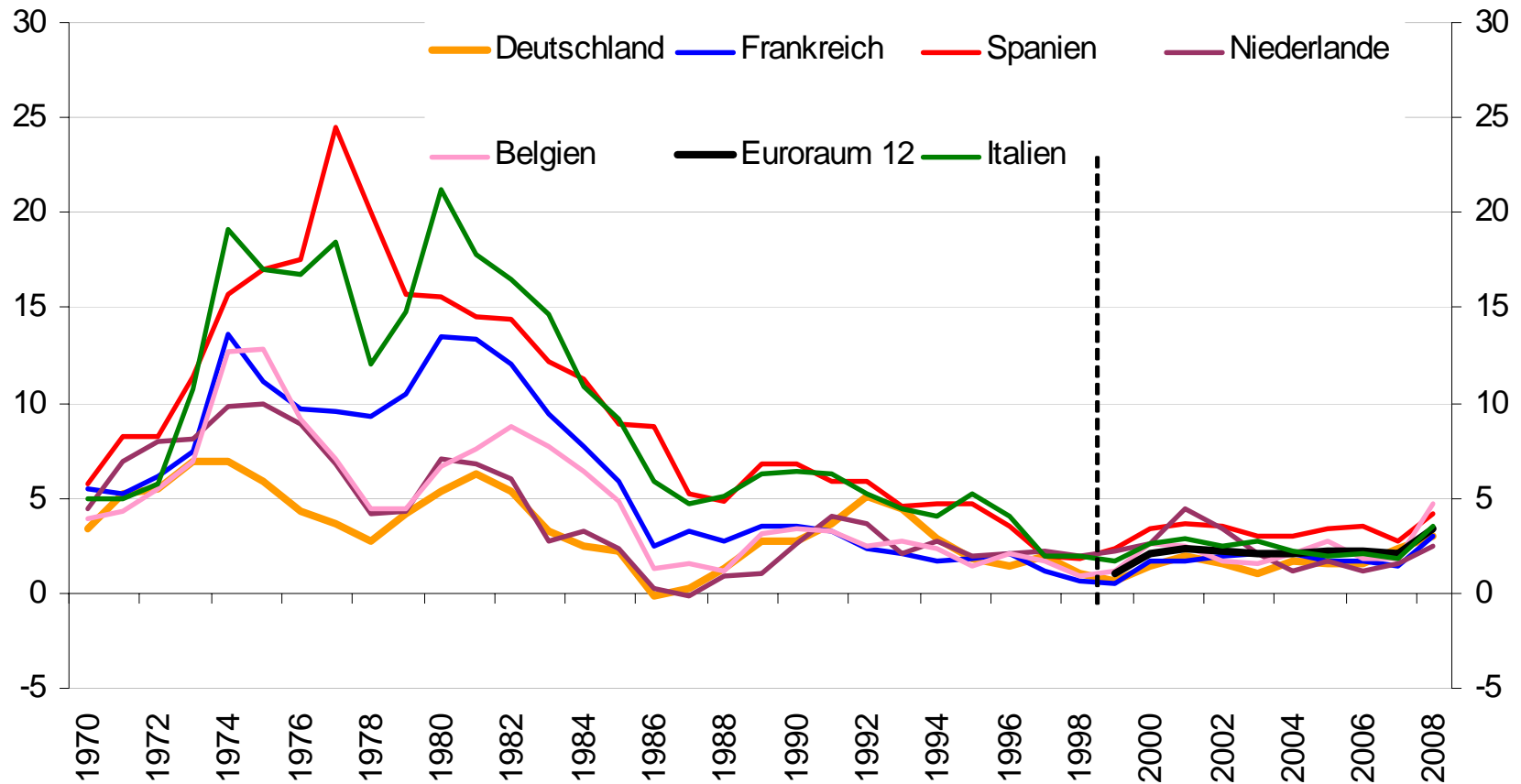
*Gertrude Tumpel-Gugerell*

*Mitglied des Direktoriums, Europäische Zentralbank*

Karlsruhe, 6. Mai 2009

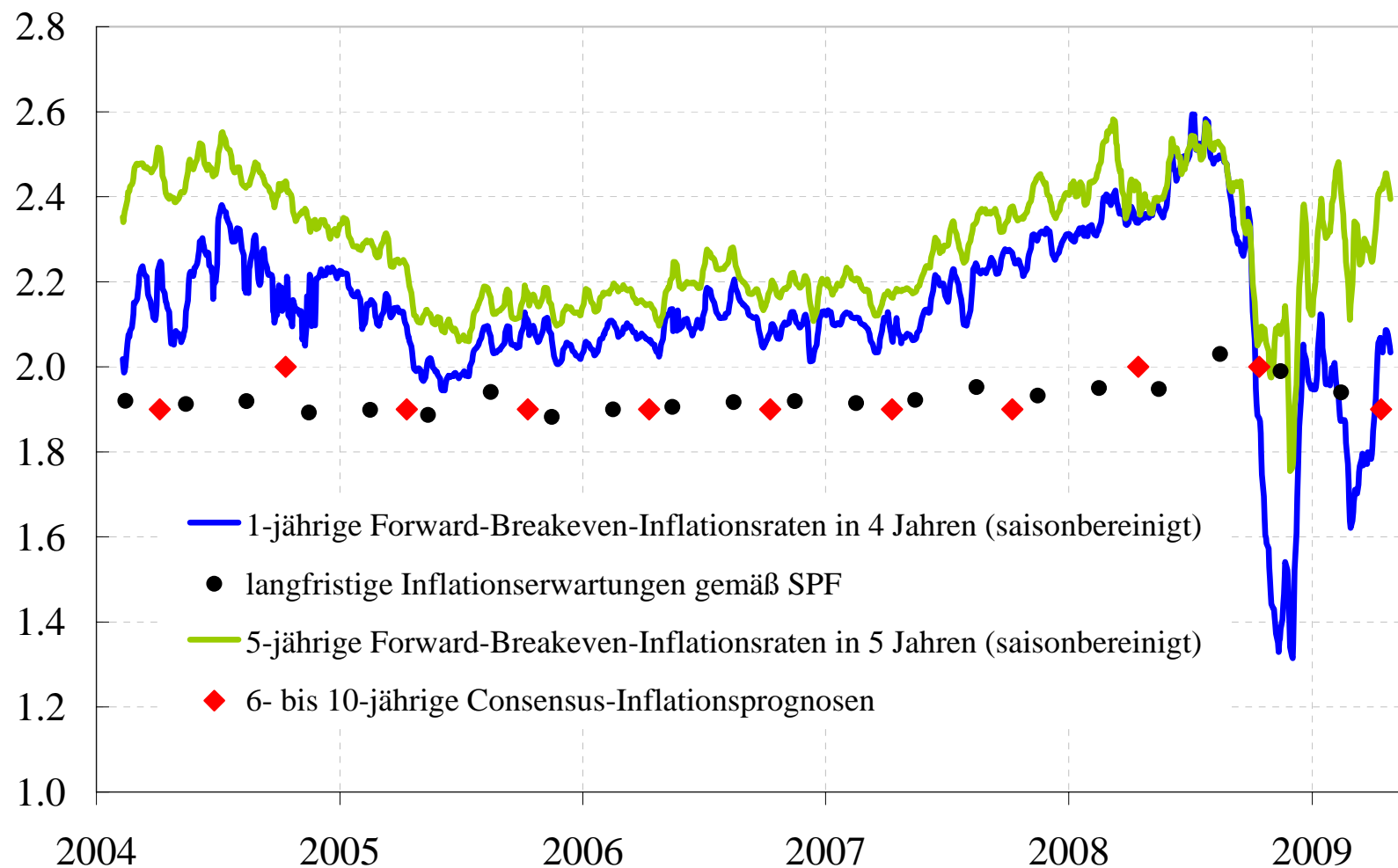
# Abbildung I. Inflationsraten vor und nach Gründung der WWU

(Jahresraten in %)



Quelle: Europäische Kommission.

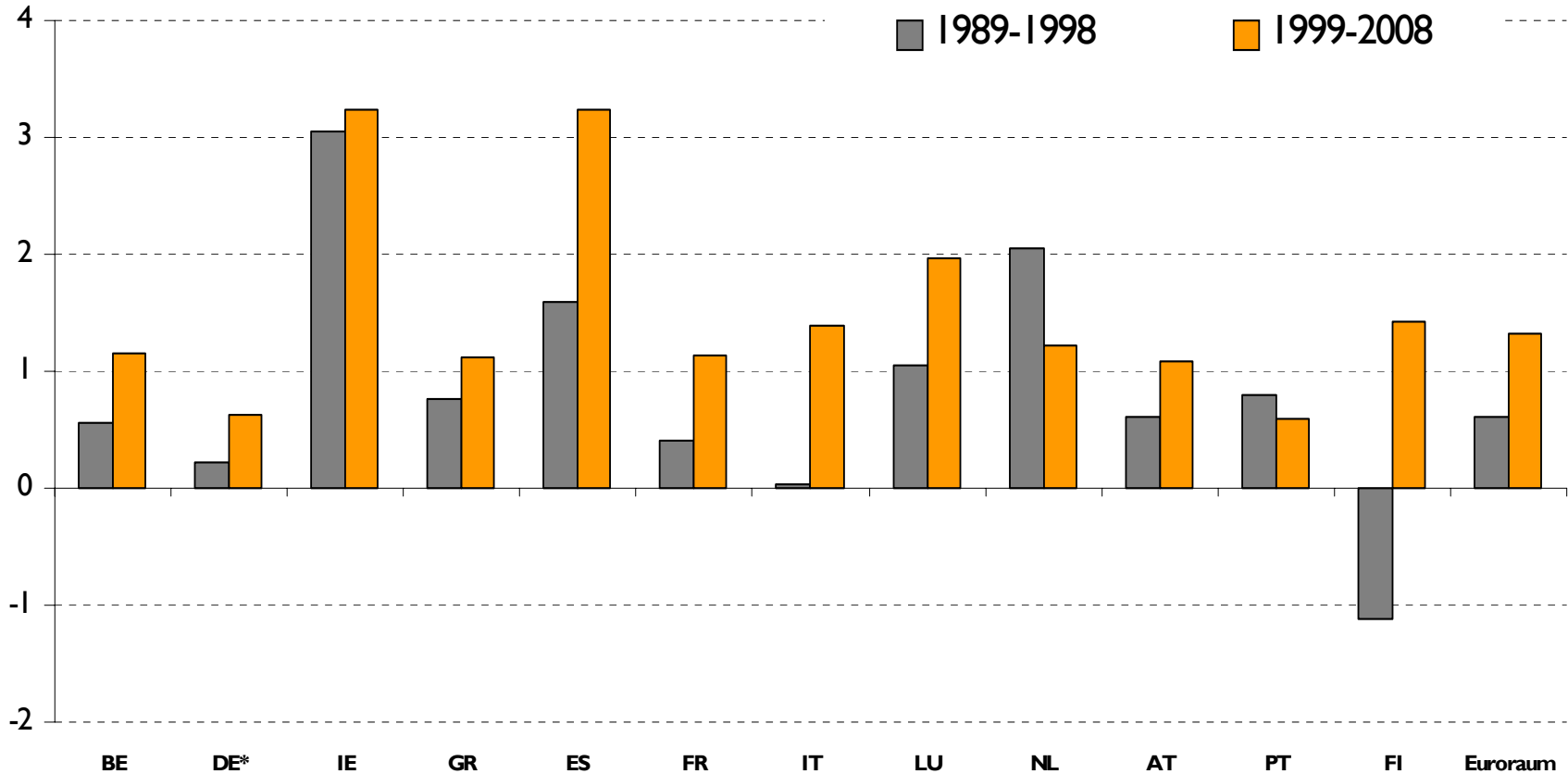
# Abbildung 2. Verschiedene Messgrößen der Inflationserwartungen (in %)



Quellen: Reuters, EZB, Consensus Economics und EZB-Berechnungen. Die jüngsten Daten beziehen sich auf den 28. April 2009.

# Abbildung 3. Beschäftigung

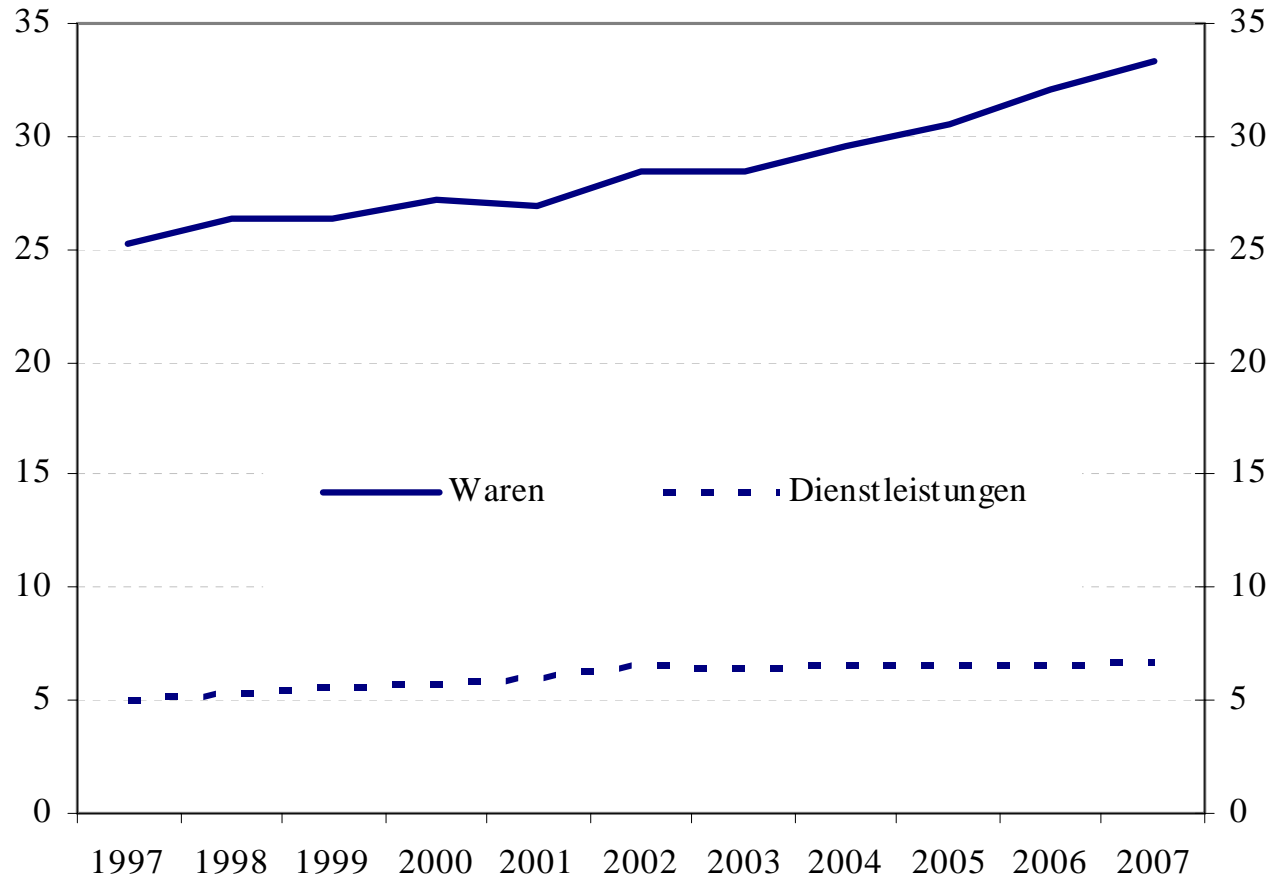
(durchschnittliche Veränderung gegen Vorjahr in %)



Quelle: EZB-Berechnungen auf Grundlage von Daten der Europäischen Kommission.

\* Deutschland 1990 - 1998

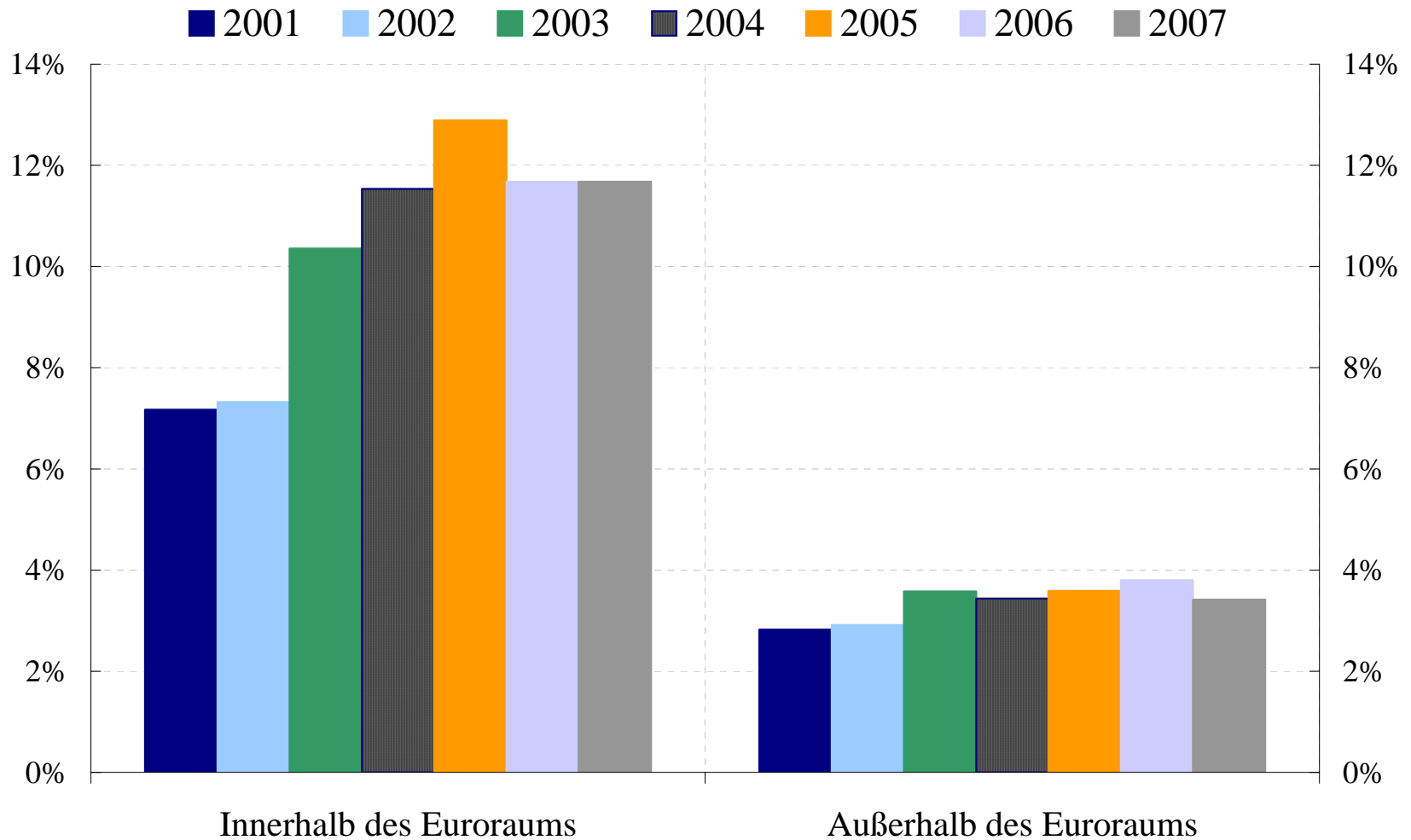
# Abbildung 4. Handel zwischen den Ländern des Eurogebiets (in % des BIP, Jahresangaben)



Quellen: Eurostat und EZB-Berechnungen.

# Abbildung 5. Grenzüberschreitendes Halten von im Euroraum begebenen kurzfristigen Schuldverschreibungen

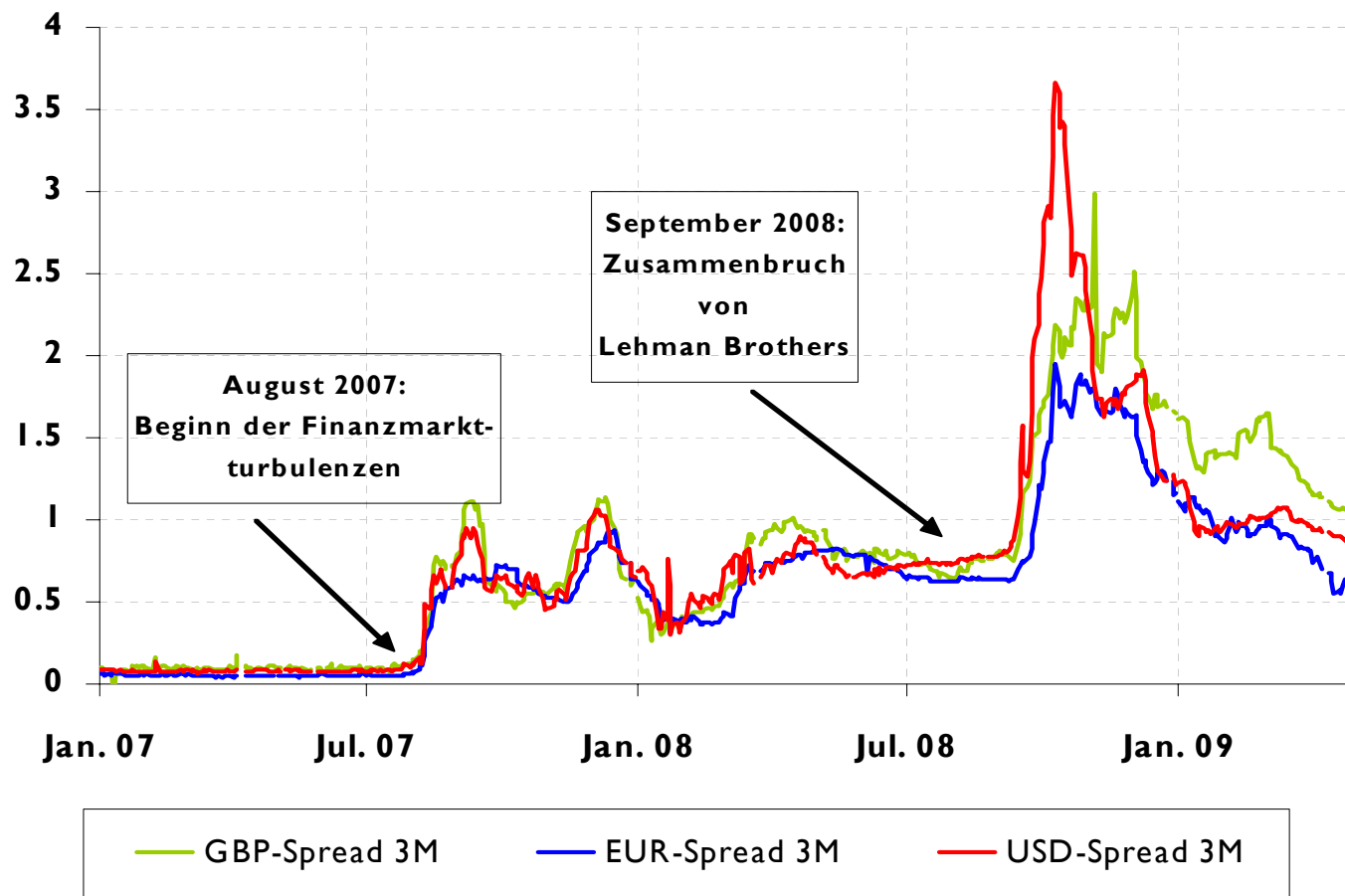
(in %)



Quellen: BIZ, IWF und EZB-Berechnungen.

# Abbildung 6. Spreads am Geldmarkt

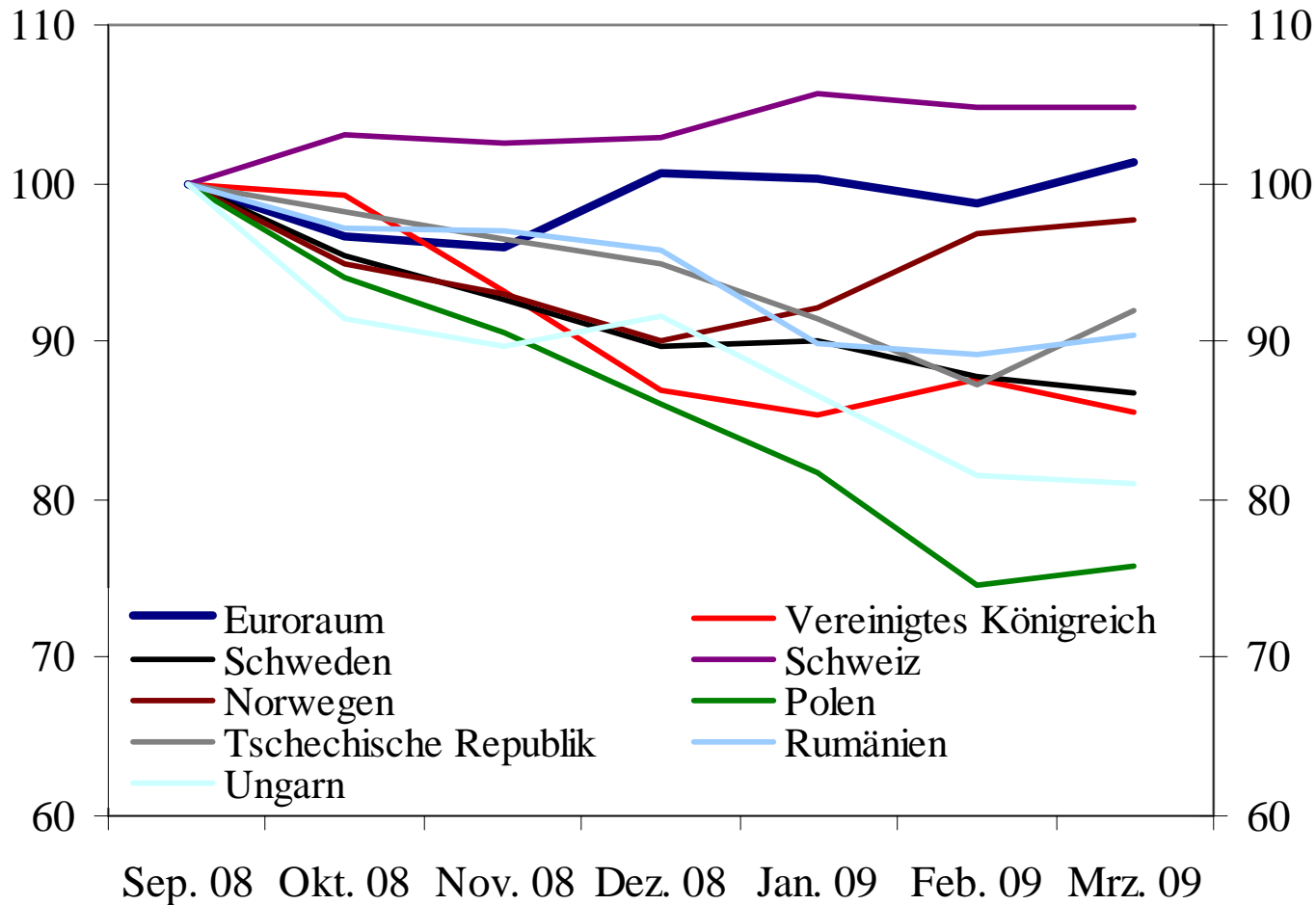
(Differenz zwischen LIBOR-/EURIBOR-Sätzen für Dreimonatsgeld und OIS-Sätzen. In Prozentpunkten)



Quellen: Bloomberg und EZB-Berechnungen. Die jüngsten Daten beziehen sich auf den 29. April 2009.

# Abbildung 7. Reale effektive Wechselkurse

(Index Sept. 2008 = 100. Monatswerte)



Quellen: EZB, OECD and EZB-Berechnungen. Die jüngsten Daten beziehen sich auf März 2009.