



EUROPEAN CENTRAL BANK

La Coruña, 30 de septiembre de 2005
VII Congreso Nacional de Economía

La reforma de las reglas fiscales de la Unión Monetaria en perspectiva

José Manuel González-Páramo

Miembro del Comité Ejecutivo y del
Consejo de Gobierno del Banco Central Europeo

La racionalidad de las reglas presupuestarias en la UEM

Gráfico 1

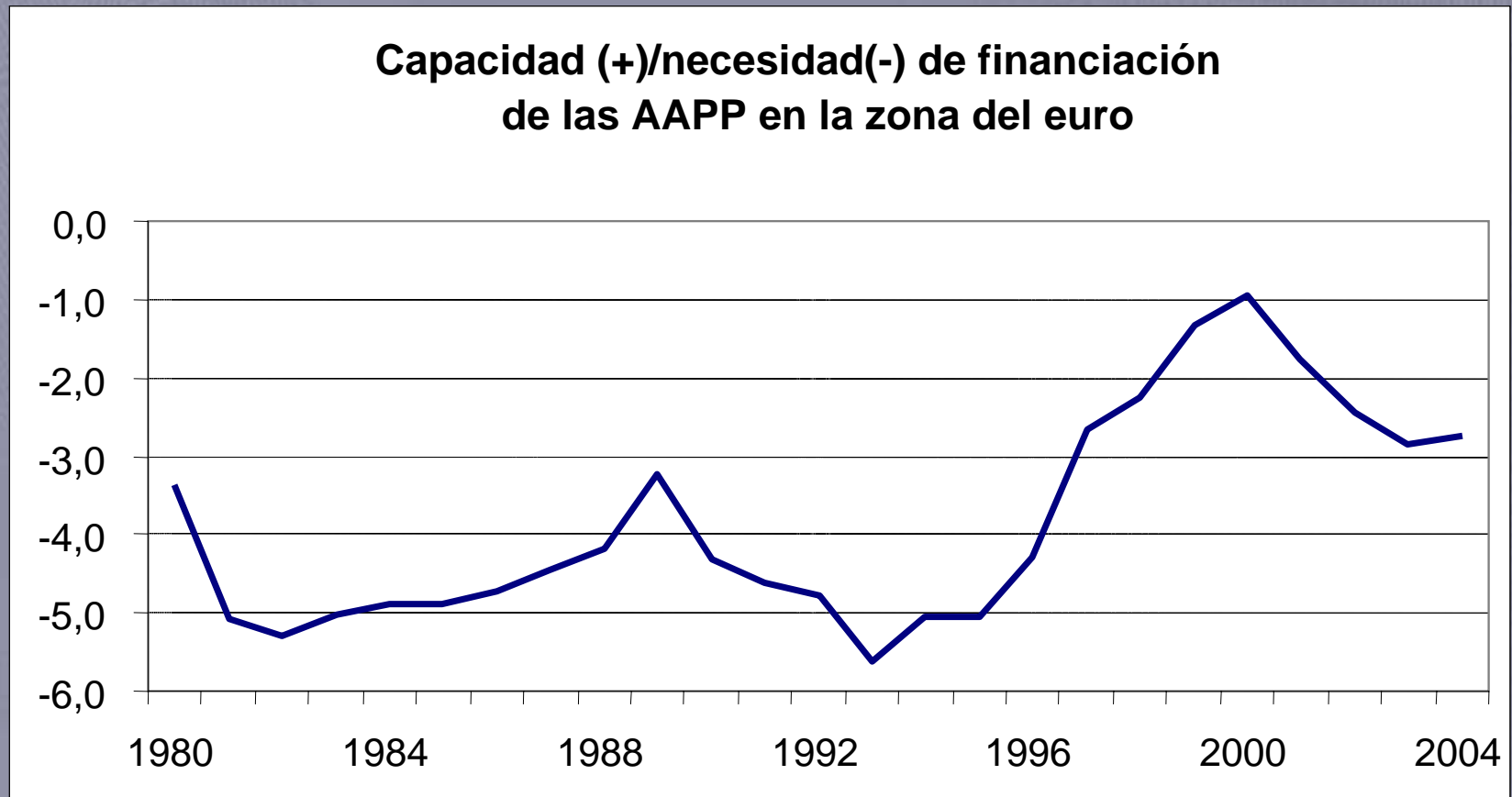
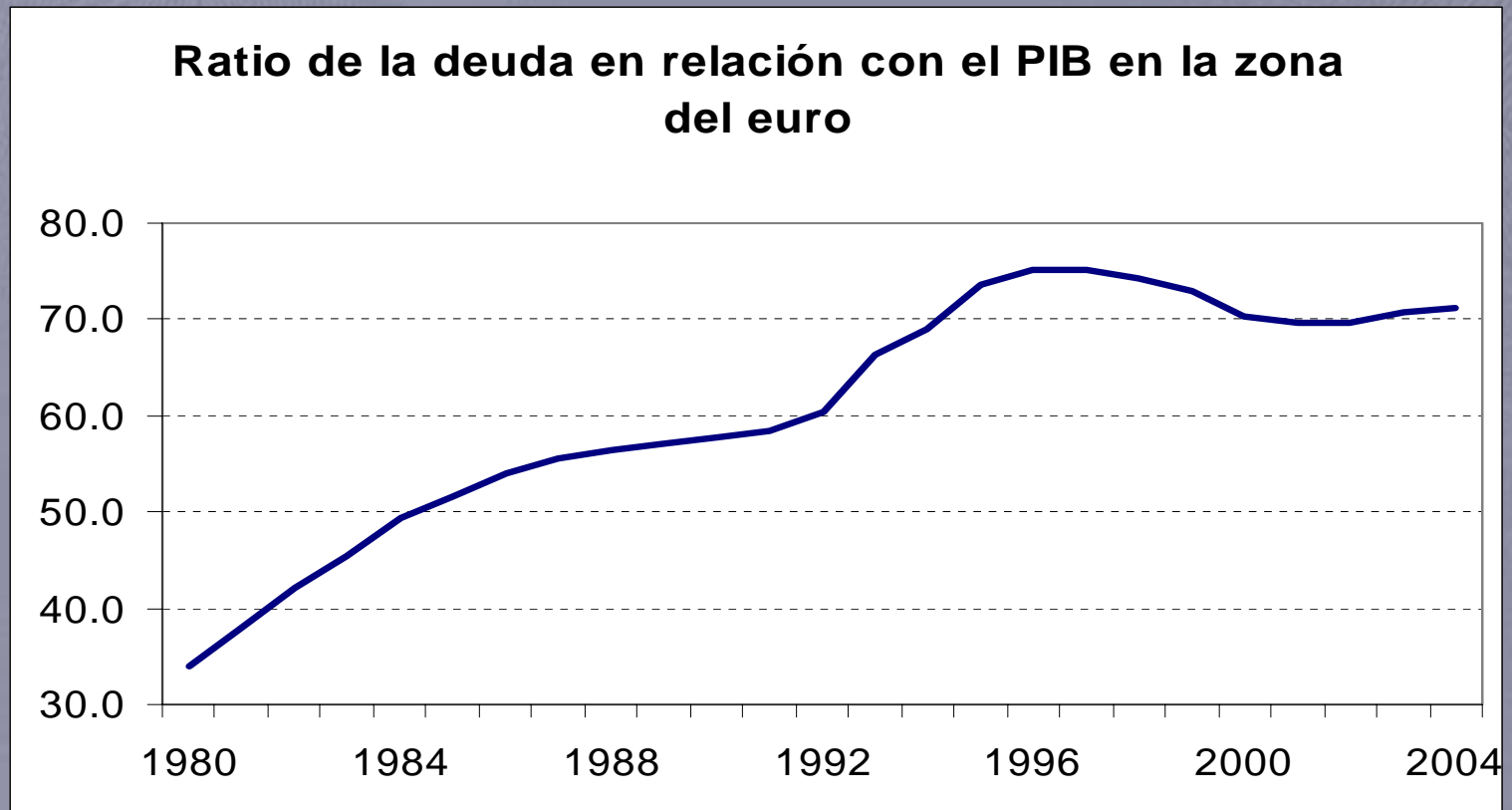
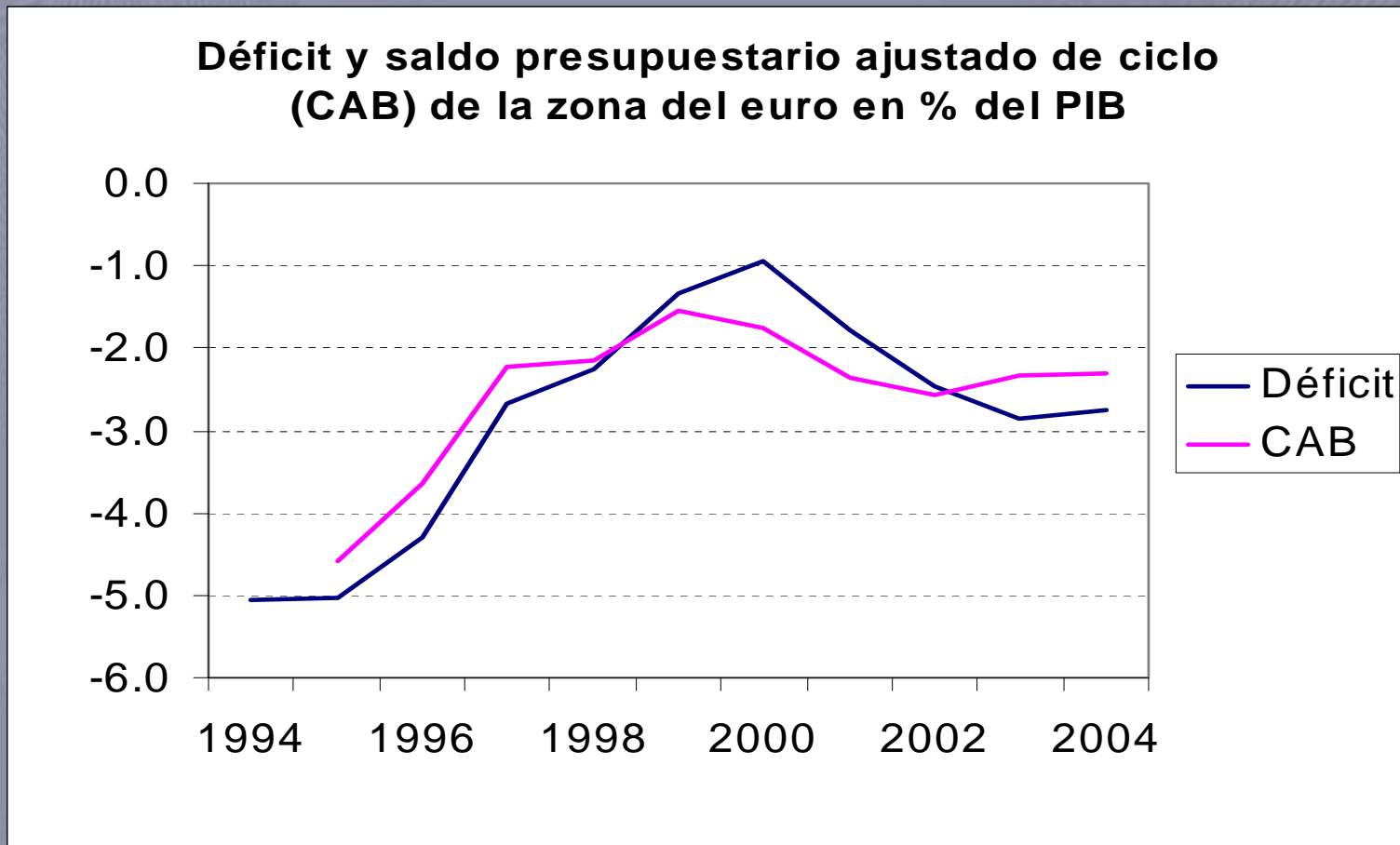


Gráfico 2



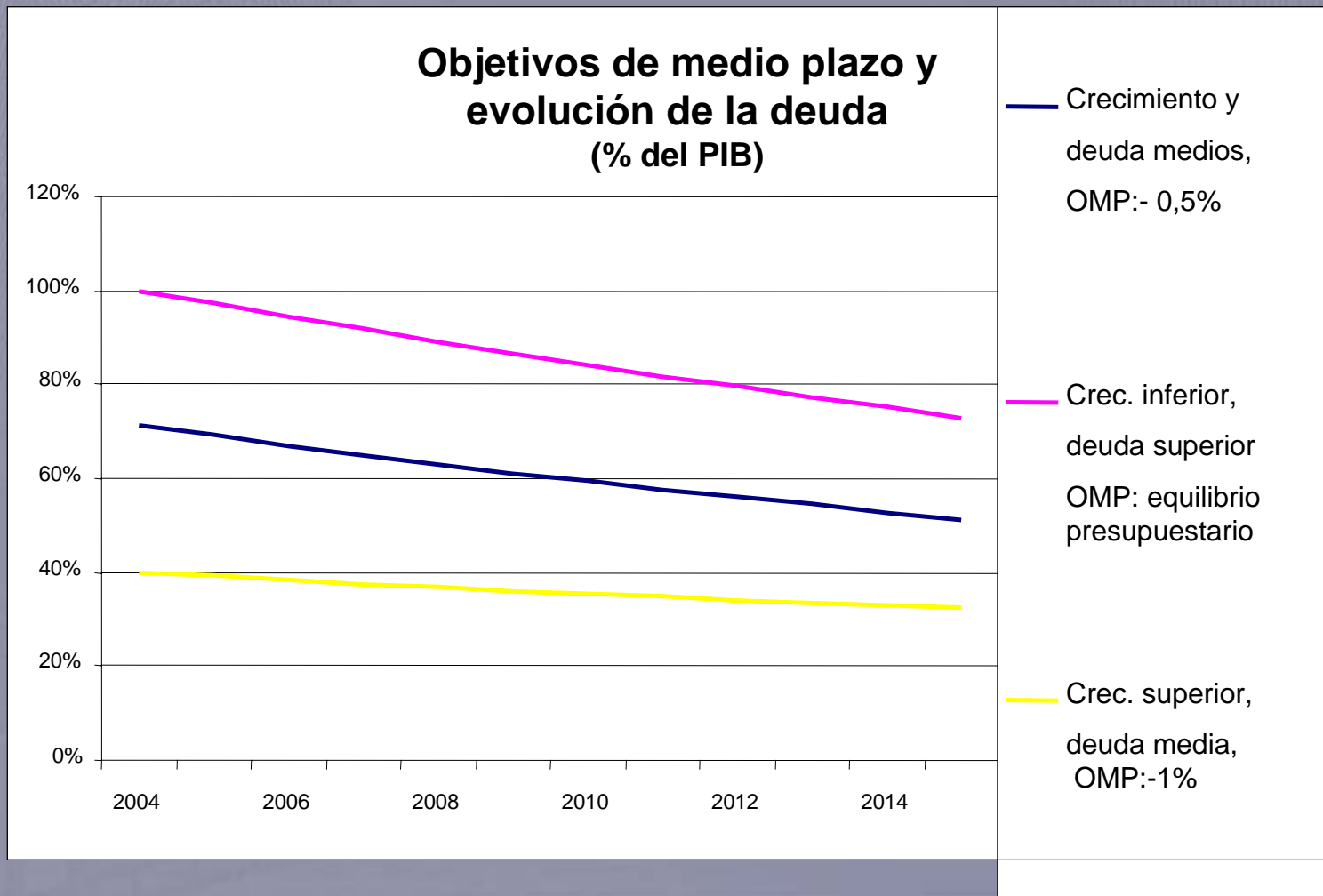
La experiencia con el “antiguo” Pacto

Gráfico 3



Las implicaciones del “nuevo” Pacto

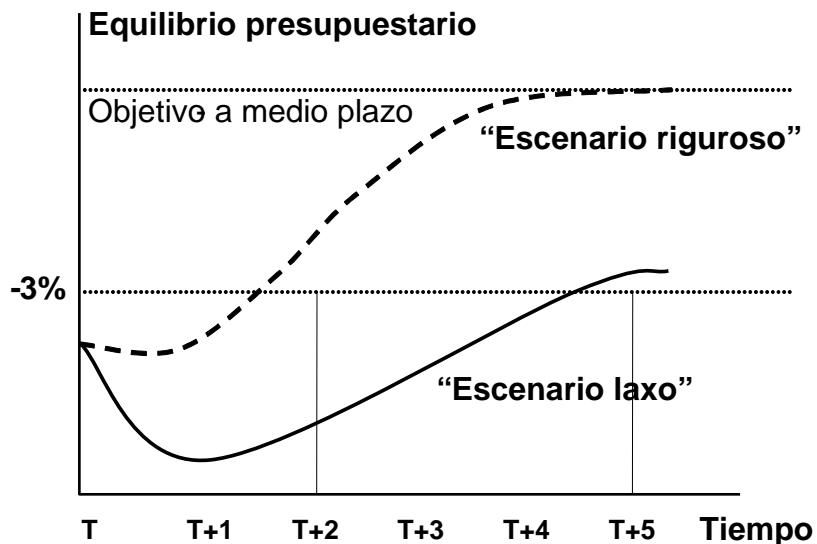
Gráfico 4



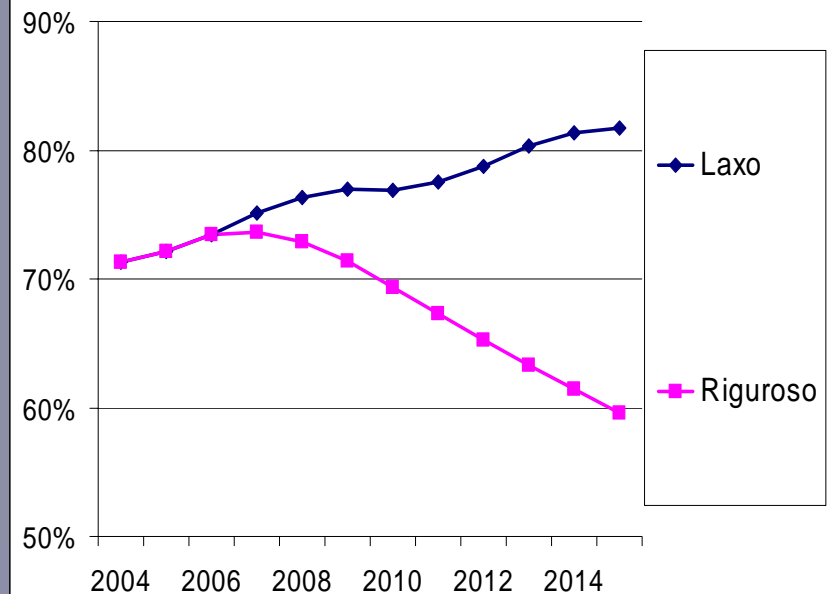
Las implicaciones del “nuevo” Pacto

Gráfico 5. Escenarios “rigurosos” y “laxos”

Escenarios para la aplicación del procedimiento de déficit excesivo



Simulación del efecto sobre la deuda pública



Los retos para el futuro

Gráfico 6

Main fiscal balance and sustainability indicators, 2004

(as a percentage of GDP)

	Deficit	Debt	Increase in age related spending, 2000-2050
Belgium	0.0	95.7	3.7
Germany	-3.7	66.4	6.1
Greece	-6.6	109.3	13.0
Spain	-0.1	46.9	7.4
France	-3.6	65.1	4.0
Ireland	1.4	29.8	3.1
Italy	-3.2	106.5	1.5
Luxembourg	-0.6	6.6	1.9
Netherlands	-2.1	53.1	8.9
Austria	-1.0	64.3	4.2
Portugal	-3.0	59.4	3.5
Finland	2.1	45.1	6.5
Euro area	-2.7	70.8	5.2

Sources: Eurostat, Economic Policy Committee and ECB calculations.