

European Central Bank Sonnemannstrasse 20, 60314 Frankfurt am Main, Germany Tel.: +49 69 1344 7455 Fax: +49 69 1344 7401 E-mail: info@ecb.europa.eu		Banque Nationale de Belgique / Nationale Bank van België Laurent De Nys Caisse Centrale / Hoofdkas Tél./Tel.: +32 2 221 2578 Télécopie / Fax : +32 2 221 3296 laurent.deny@nbb.be	
Deutsche Bundesbank Externe Kommunikation Wilhelm-Epstein-Strasse 14 60431 Frankfurt am Main Tel.: +49 69 9566 3512 Fax: +49 69 9566 3077 info@bundesbank.de	Eesti Pank Avalike suhete allosakond Estonia pst 13 15095 Tallinn Tel.: +372 668 0719 Faks: +372 668 0954 info@eestipank.ee	Banc Ceannais na hÉireann / Central Bank of Ireland Currency Planning & Logistics Currency Issue Division Currency Centre PO Box 61 Sandyford Dublin 16 Phone: +353 1 219 8858 euroseries2@centralbank.ie	
Τράπεζα της Ελλάδος Υπηρεσία Τύπου Ελ. Βενιζέλου 21 102 50 Αθήνα Τηλ: +30 210 320 3447 Φαξ: +30 210 320 3922 press@bankofgreece.gr	Banco de España Departamento de Emisión y Caja Alcalá, 48 28014 Madrid Τηλ: +34 91 338 5999 Fax: +34 91 338 6887 emisionycaja@bde.es	Banque de France Direction des Activités Fiduciaires Gestion des Contrefaçons et de la Formation 31, rue Croix des Petits Champs 75049 PARIS CEDEX 01 Phone : 33 1 42 92 94 92 Telecopie : 33 1 42 92 45 52 euro-formation@banque-france.fr	
Banca d'Italia Tiziana Torres Servizio Cassa generale BANCA D'ITALIA via Nazionale 91 00184 Roma Tel: +39 06 47924878 Fax: +39 06 47923896 eurosecondaserie@bancaditalia.it	Κεντρική Τράπεζα της Κύπρου Γραφείο Τύπου Λεωφόρος Κέλεντυ 80 1076 Λευκωσία Τηλ: +357 22714465, +357 22714503 Φαξ: +357 22378151 pressoffice@centralbank.gov.cy	Latvijas Banka K. Valdemāra iela 2A Rīga, LV-1050, Latvija Tālrunis: +371 67022300 info@bank.lv	
Lietuvos bankas Gedimino pr. 6 LT-01103 Vilnius Tel. +370 5 268 0301 Faks. +370 5 268 0327 info@lbt.lt	Banque centrale du Luxembourg Département Caisse et numismatique 2, boulevard Royal L-2983 Luxembourg Tél.: +352 4774 4561 Télécopie : +352 4774 4962 euro2@bcl.lu	Bank Ċentrali ta' Malta / Central Bank of Malta Clive Bartolo Principal Communications Officer Pjazza Kastija Valletta VLT 1060 Tel: +356 2550 3104/5 Fax: +356 2550 4950 publicrelations@centralbankmalta.org	
De Nederlandsche Bank Westeinde 1 1017 ZN Amsterdam Tel.: +31 (0)800 020 1068 (gratis) info@dnb.nl	Oesterreichische Nationalbank Christian Gutleiderer Pressesprecher Otto-Wagner-Platz 3 1090 Wien Tel: +43 1 404 20 6900 Fax: +43 1 403 17 44 christian.gutleiderer@oenbat	Banco de Portugal Gabinete de Comunicação Institucional Rua do Comércio, 148 1100-150 Lisboa Tel: +351 213 215 358 Fax: +351 213 464 843 press@bportugal.pt	
Banka Slovenije Odnosi z javnostmi Slovenska 35 1505 Ljubljana Slovenija Tel: +386 1 47 19 153, +386 1 47 19 777 Faks: +386 1 47 19 724 pr@bsi.si	Národná banka Slovenska Tlačové a edičné oddelenie Imricha Karvaša 1 813 25 Bratislava Tel.: +421 2 5787 2143 Fax: +421 2 5787 1128 info@nbs.sk	Suomen Pankki / Finlands Bank Viestintäyksikkö / Kommunikationsenheden Snellmaninaukio / Snellmansplatsen PL 160/PB 160 00101 Helsinki / Helsingfors Puhelin / Telefon: +358 10 831 2626 info@bof.fi	
Българска народна банка Тел.: (+3592) 91459 Факс: (+3592) 980-24-25 press_office@bnbank.org	Sveriges riksbank Tfn: +46 8 787 00 00 Fax: +46 8 21 05 31 registratom@riksbank.se	Magyar Nemzeti Bank Tel.: (+36 1) 428-2751 Fax: (+36 1) 429-8000 info@mnb.hu	
Danmarks Nationalbank Tlf: 33 63 63 63 Fax: 33 63 71 03 nationalbanken@nationalbanken.dk	Česká národní banka tel.: +420 224 411 111 fax: +420 224 412 404 podatelna@cnb.cz	Banca Națională a României Telefon: 021 313 04 10 Fax: 021 312 38 31 Info@bnr.ro	
Narodowy Bank Polski tel. centrala: +48 22 185 10 00 faks: +48 22 185 10 10 listy@nbp.pl	Hrvatska narodna banka Tel.: +385 1 45 64 576 Faks: +385 1 45 90 314 info@hnb.hr	Bank of England Phone +44 (0)20 7601 4878 Fax +44 (0)20 7601 5460 enquiries@bankofengland.co.uk	

Η ΣΕΙΡΑ «ΕΥΡΩΠΗ»: ΠΡΟΕΤΟΙΜΑΣΙΑ

Είστε έτοιμοι για το νέο τραπεζογραμμάτιο των 20 ευρώ;

Οι επιχειρήσεις λιανικής και άλλοι φορείς οι οποίοι χρησιμοποιούν μηχανήματα επεξεργασίας μετρητών και συσκευές εξακριβωσης της γνησιότητας τραπεζογραμμάτων θα πρέπει να διασφαλίσουν ότι ο εξοπλισμός τους είναι προσαρμοσμένος για το νέο τραπεζογραμμάτιο των 20 ευρώ προτού αυτό τεθεί σε κυκλοφορία τον Νοέμβριο του 2015.

Για να ελέγξετε κατά πόσον είναι δυνατή η αναβάθμιση των μηχανημάτων και των συσκευών σας προκειμένου να αναγνωρίζουν το νέο τραπεζογραμμάτιο των 20 ευρώ, μπορείτε να απευθύνεστε στον προμηθευτή σας. Κατάλογος με τους τύπους μηχανημάτων και συσκευών που επιδέχονται αναβάθμιση παρέχεται στον δικτυακό τόπο της ΕΚΤ, στη διεύθυνση:
www.ecb.europa.eu/euro/cashprof/cashhand/devices/html/results.el.html

Μην ξεχνάτε ότι μπορείτε να εξακριβώνετε τη γνησιότητα όλων των τραπεζογραμμάτων ευρώ χρησιμοποιώντας τη μέθοδο των τριών ελέγχων (έλεγχος με την αφή, οπτικός έλεγχος και εξέταση υπό γωνία).



Ύποπτα τραπεζογραμμάτια

Εάν διακρίνετε καθημερινά μεγάλες ποσότητες μετρητών, είναι πιθανό να φτάσει στα χέρια σας ένα ύποπτο τραπεζογραμμάτιο. Αν και η πιθανότητα αυτή είναι μικρή, σας συνιστούμε να διαβάσετε προσεκτικά τις πληροφορίες που παρέχονται παρακάτω ή/και να επικοινωνήσετε με την κεντρική σας τράπεζα.

www.nea-trapezogrammatia-euro.eu/ Τραπεζογραμμάτια-ευρώ/ Ύποπτα-τραπεζογραμμάτια

Έχετε υπόψη σας ότι η περαιτέρω χρήση τραπεζογραμματίου το οποίο πιστεύετε ή γνωρίζετε ότι είναι πλαστό αποτελεί ποινικό αδίκημα.

Η ΣΕΙΡΑ «ΕΥΡΩΠΗ»

Τα νέα τραπεζογραμμάτια των 5 και των 10 ευρώ

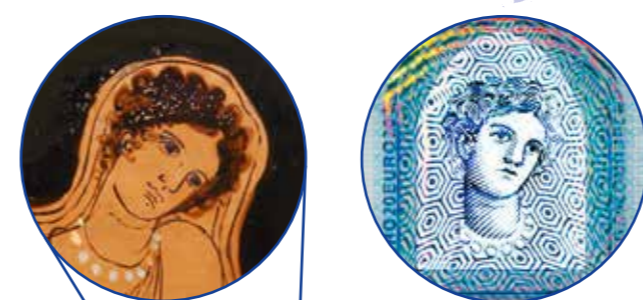


ΕΙΣΑΓΩΓΗ

Γιατί χρειάζονται νέα τραπεζογραμμάτια;

Είναι πολύ σημαντικό τα χαρακτηριστικά ασφαλείας των τραπεζογραμμάτων να επικαιροποιούνται σε τακτά χρονικά διαστήματα και να βελτιώνονται ούτως ώστε να καθίσταται δύσκολότερη η παρακράξη τους. Το νέο τραπεζογραμμάτιο των 20 ευρώ περιέχει το καινοτόμο «παράθυρο με προσωπογραφία», το οποίο γίνεται ορατό όταν κοιτάξετε το τραπεζογραμμάτιο στο φως.

Η προσωπογραφία της νέας σειράς είναι η Ευρώπη, μια μορφή της ελληνικής μυθολογίας από την οποία προήλθε και το όνομα της ηπείρου μας. Η συγκεκριμένη προσωπογραφία που χρησιμοποιείται στα τραπεζογραμμάτια της σειράς «Ευρώπη» προέρχεται από ένα αγγείο ηλικίας άνω των 2.000 ετών, το οποίο ανακαλύφθηκε στη νότια Ιταλία και εκτίθεται σήμερα στο Μουσείο του Λούβρου στο Παρίσι.



 www.nbb.be	 www.bnb.bg	 www.cnb.cz
 www.nationalbanken.dk	 www.bundesbank.de	 www.eestipank.ee
 www.centralbank.ie	 www.bankofgreece.gr	 www.bde.es
 www.banque-france.fr	 www.bancaditalia.it	 www.centralbank.gov.cy
 www.bank.lv	 www.hnb.hr	 www.lb.lt
 www.bcl.lu	 www.mnb.hu	 www.centralbankmalta.org
 www.dnb.nl	 www.oenb.at	 www.nbp.pl
 www.bportugal.pt	 www.bnr.ro	 www.nbs.sk
 www.bof.fi	 www.riksbank.se	 www.bsi.si
	 www.bankofengland.co.uk	



ΑΝΑΚΑΛΥΨΤΕ ΤΟ ΝΕΟ ΤΡΑΠΕΖΟΓΡΑΜΜΑΤΙΟ ΤΩΝ 20 ΕΥΡΩ



www.nea-trapezogrammatia-euro.eu
www.euro.ecb.europa.eu

QB-04-15-252-EL-N ISBN 978-92-899-1856-5 doi:10.2866/136691 © European Central Bank, 2015

Σύγκριση

ΤΟ ΤΡΑΠΕΖΟΓΡΑΜΜΑΤΙΟ ΤΩΝ 20 ΕΥΡΩ ΤΗΣ ΣΕΙΡΑΣ «ΕΥΡΩΠΗ»

ΝΕΑ ΧΑΡΑΚΤΗΡΙΣΤΙΚΑ



Πρόσθια όψη



Οπίσθια όψη

Τα νέα τραπεζογραμμάτια ευρώ διατηρούν τα σχέδια της πρώτης σειράς με θέμα «Εποχές και ρυθμοί» και έχουν τα ίδια κυρίαρχα χρώματα. Έχουν όμως τροποποιηθεί ελαφρώς προκειμένου να ενσωματώσουν τα ενισχυμένα χαρακτηριστικά ασφαλείας. Σε αυτά λαμβάνονται πλέον υπόψη οι διαδοχικές διευρύνσεις της ΕΕ από το 2002 και μετά. Για παράδειγμα, στον χάρτη της Ευρώπης απεικονίζονται η Μάλτα και η Κύπρος, το όνομα του νομίσματος («ευρώ») αναγράφεται –πέραν των λατινικών και των ελληνικών– και με κυριλλικά στοιχεία, ενώ τα αρχικά της ΕΚΤ εμφανίζονται σε εννέα, και όχι πια σε πέντε, γλωσσικές παραλλαγές.

ΤΟ ΤΡΑΠΕΖΟΓΡΑΜΜΑΤΙΟ ΤΩΝ 20 ΕΥΡΩ ΤΗΣ ΠΡΩΤΗΣ ΣΕΙΡΑΣ



Πρόσθια όψη



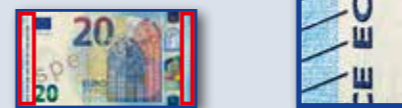
Οπίσθια όψη

Εύκολη εξακρίβωση της γνησιότητας

1 ΕΛΕΓΧΟΣ ΜΕ ΤΗΝ ΑΦΗ

Υφή του χαρτιού – Ψηλαφίστε το χαρτί του τραπεζογραμμάτιου. Είναι κολλαριστό.
Ανάγλυψη εκτύπωση – Ανάγλυφο δημιουργείται στη βασική εικόνα, στα τυπογραφικά στοιχεία και στον μεγάλο αριθμό της αξίας του τραπεζογραμμάτιου.

Νέο χαρακτηριστικό
 Στην αριστερή και τη δεξιά άκρη υπάρχουν μικρές ανάγλυφες γραμμές.



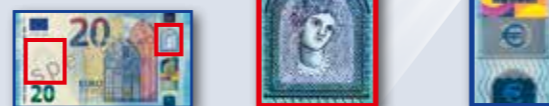
2 ΟΠΤΙΚΟΣ ΕΛΕΓΧΟΣ

Υδατογράφημα – Κοιτάξτε το τραπεζογραμμάτιο στο φως. Εμφανίζονται μια αμυδρή εικόνα που δείχνει τον αριθμό της αξίας του τραπεζογραμμάτιου, καθώς και η βασική εικόνα.

Νέο χαρακτηριστικό – Υδατογράφημα με προσωπογραφία
 Εμφανίζεται επίσης μια προσωπογραφία της Ευρώπης.



Νέο χαρακτηριστικό – Παράθυρο με προσωπογραφία στο ολόγραμμα
 Όταν κοιτάξετε το τραπεζογραμμάτιο στο φως, το παράθυρο στο επάνω μέρος του ολογράμματος γίνεται διαφανές και αποκαλύπτει μια προσωπογραφία της Ευρώπης η οποία είναι ορατή και στις δύο όψεις του τραπεζογραμμάτιου.



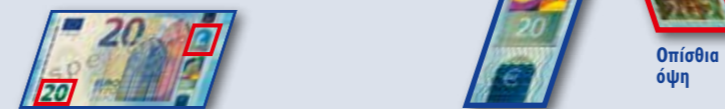
3 ΕΞΕΤΑΣΗ ΥΠΟ ΓΩΝΙΑ

Ολόγραμμα – Παρατηρήστε το τραπεζογραμμάτιο υπό γωνία. Στη λωρίδα ασημί χρώματος στα δεξιά διακρίνεται η αξία του τραπεζογραμμάτιου και το σύμβολο του ευρώ (€).

Νέο χαρακτηριστικό – Αριθμός με βαθυπράσινο χρώμα
 Στον γυαλιστερό αριθμό δημιουργείται μια αίσθηση κίνησης του φωτός από πάνω προς τα κάτω και αντίστροφα. Επίσης, ο αριθμός αλλάζει χρώμα από βαθύ πράσινο σε βαθύ μπλε.



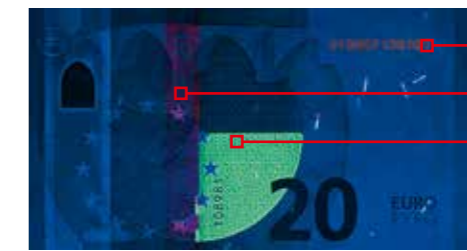
Νέο χαρακτηριστικό – Παράθυρο με προσωπογραφία στο ολόγραμμα
 Στο παράθυρο στο επάνω μέρος του ολογράμματος εμφανίζεται μια προσωπογραφία της Ευρώπης. Εάν παρατηρήσετε το τραπεζογραμμάτιο υπό γωνία, στο παράθυρο εμφανίζονται επίσης γραμμές στα χρώματα του ουράνιου τόξου γύρω από τον αριθμό της αξίας. Στην οπίσθια όψη, στο παράθυρο εμφανίζεται πολλές φορές ο αριθμός της αξίας του τραπεζογραμμάτιου στα χρώματα του ουράνιου τόξου.



Το νέο τραπεζογραμμάτιο των 20 ευρώ στο υπεριώδες φως



Πρόσθια όψη



Οπίσθια όψη

Το χαρτί δεν φωσφορίζει.

A Στην πρόσθια όψη, γίνονται ορατές μικροϊνες που είναι ενσωματωμένες στο χαρτί. Σε κάθε ίνα διακρίνονται τρία διαφορετικά χρώματα. Τα αστέρια στη σημαία της Ευρωπαϊκής Ένωσης, οι μικροί κύκλοι και ορισμένα από τα μεγάλα αστέρια φωσφορίζουν σε κίτρινο χρώμα. Διάφορα άλλα σημεία φωσφορίζουν επίσης σε κίτρινο χρώμα.

B Στην οπίσθια όψη, ένα τεταρτημόριο κύκλου στο κέντρο του τραπεζογραμμάτιου φωσφορίζει σε πράσινο χρώμα. Ο οριζόντιος σειριακός αριθμός και η λωρίδα εμφανίζονται σε κόκκινο χρώμα.

Σε ειδικό υπεριώδες φως (UV-C)



Πρόσθια όψη

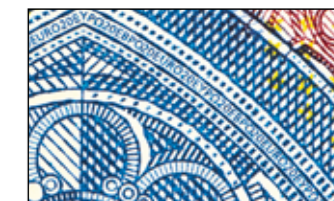
Γ Στην πρόσθια όψη, τα αστέρια στη σημαία της Ευρωπαϊκής Ένωσης και οι μικροί κύκλοι φωσφορίζουν σε κίτρινο χρώμα. Τα μεγάλα αστέρια και διάφορα άλλα σημεία φωσφορίζουν σε πορτοκαλί ή κίτρινο χρώμα. Επίσης, στο κέντρο εμφανίζεται ένα μεγάλο σύμβολο του ευρώ (€).

Μικροτυπογραφικά στοιχεία στο νέο τραπεζογραμμάτιο των 20 ευρώ

Σε κάποια σημεία του τραπεζογραμμάτιου διακρίνονται μικροσκοπικά γράμματα. Αυτά τα μικροτυπογραφικά στοιχεία είναι αναγνώσιμα με τη βοήθεια μεγεθυντικού φακού. Τα γράμματα είναι ευκρινή και όχι θολά.



Πρόσθια όψη



Πρόσθια όψη

Στο υπέρυθρο φως

Εάν χρησιμοποιήσετε υπέρυθρο φως, στην πρόσθια όψη του τραπεζογραμμάτιου διακρίνεται μόνο ο αριθμός με βαθυπράσινο χρώμα, η δεξιά πλευρά της βασικής εικόνας και η λωρίδα ασημί χρώματος. Στην οπίσθια όψη, διακρίνεται μόνο ο αριθμός της αξίας του τραπεζογραμμάτιου και ο οριζόντιος σειριακός αριθμός.



Πρόσθια όψη



Οπίσθια όψη