

EUROOPA KESKPANGA (EKP) E-HANKESÜSTEEM VASTUSE ESITAMINE PAKKUMISMENETLUSES („RFX”)

Pakkumismenetluses vastuse (nt (ajakohastatud) pakkumine/ettepanek, huviavaldus või taotlus) esitamiseks EKP e-hankesüsteemis („SAP Sourcing”) tuleb läbida järgmised etapid.

Muudatusi saab teha kuni lõpliku vastuse esitamiseni.

Sisukord

I.	Tehnilised nõuanded	2
II.	Tugi	2
III.	Hangete ülevaade	2
IV.	Juurdepääs menetlusedokumentidele	5
V.	Dokumentide üleslaadimine	6
VI.	Suhtlus EKPga	9
VII.	Dokumentide lõplik esitamine	10

I. Tehnilised nõuanded

- Ärge avage süsteemis korraga mitut aken. Vastasel juhul sulgub eelmine aken automaatselt ja sinna sisestatud andmed võivad kaotsi minna.
- Ärge proovige brauserit värskendada ega kasutada tagasi-funktsiooni („Back”). Sel juhul logitakse Teid automaatselt süsteemist välja.
- Kui annate käsu andmed salvestada („Save”) ja mõni andmeväli on puudulik või täitmata, ilmub punases kirjas hoiatus. Kui kõik andmeväljad on täidetud, salvestatakse need. Salvestamiskäsu võib anda nii mitu korda, kui see on vajalik.
- Kui vajutate nupule „Done”, salvestatakse esitatud andmed ja tegevus suletakse.

II. Tugi

Küsimused ja lisateave: sourcing.support@ecb.europa.eu, E–R 08.30-17.30 (Kesk-Euroopa aeg).

III. Hangete ülevaade

1. Logige sisse, sisestades kasutajanime ja salasõna.



EUROPEAN CENTRAL BANK
EUROSYSTEM

User *

Password *

Logon Problems? [Get Support](#)

Copyright © SAP AG. All Rights Reserved. 

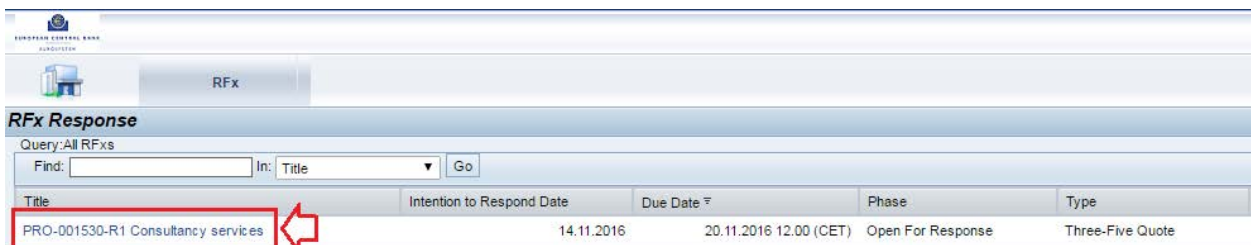
Probleemide tekkimisel saab abi juhiseist „EKP e-hankesüsteem – pakkuja salasõna muutmine”.

2. Vajutage veebilehe vahekaardile „RFx”.

Lühend „RFx” („Request For x”) tähistab taotlust esitada vastus EKP pakkumismenetluse raames.



3. Vajutage sellele „RFx” nupule, mille kohta soovite pakkumise esitada („RFx Response”).

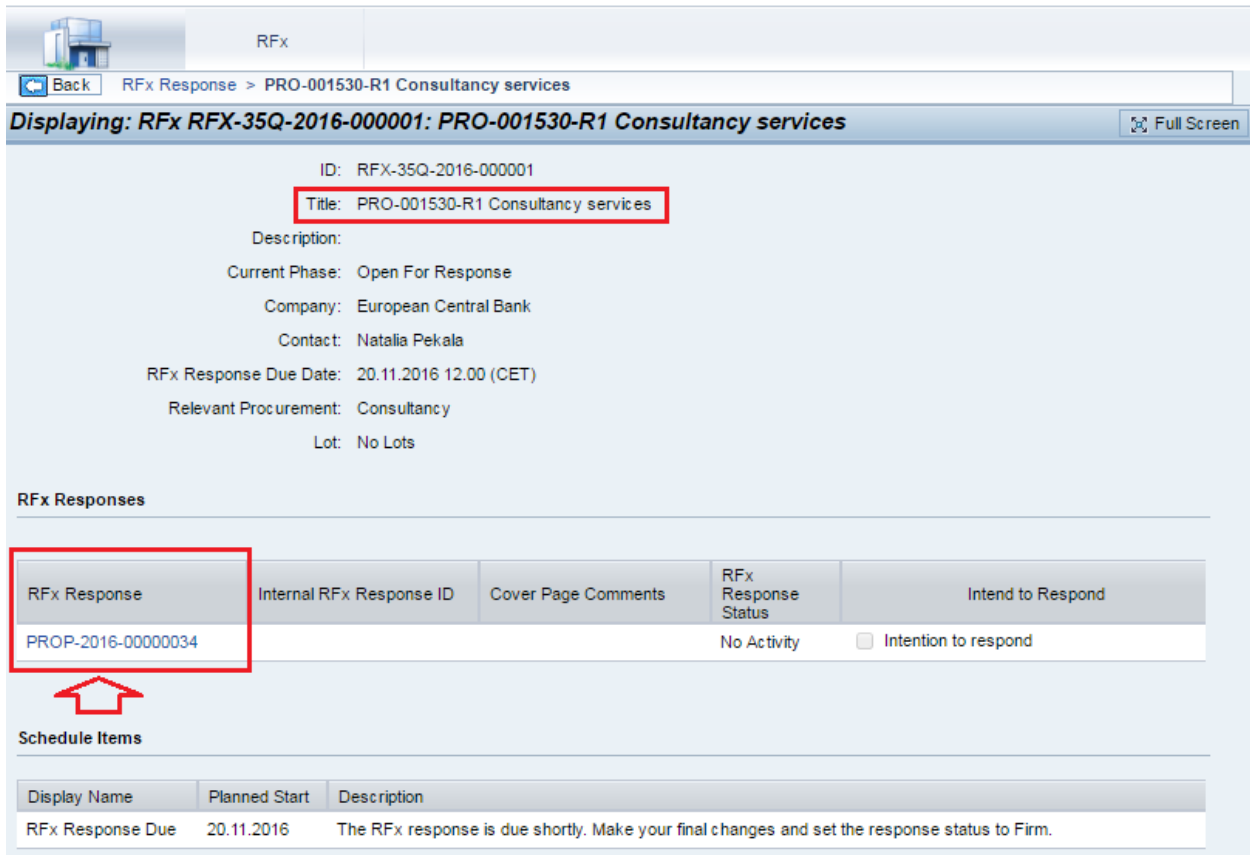


RFx struktuur on järgmine: [Project ID]-[L (Lot) ja vajaduse korral selle järjekorranumber]-[R (Round; etapp) ja selle järjekorranumber]-[menetluse kokkuvõtlik pealkiri].

Etapid tähistavad hankemenetluse eri etappe (nt ajakohastatud pakkumise esitamine läbirääkimiste tulemusel jne). See tähendab, et hankemenetluse igas etapis (st taotluste esitamine, pakkumised ja läbirääkimised) avaldatakse e-hankesüsteemis eraldi RFx. Näiteks kui menetlus hõlmab läbirääkimisi, esitatakse teile uues RFx-is taotlus pakkumise ajakohastamiseks.

Teade uue RFx-i kohta saadetakse meili teel.

4. Vajutage nupule „Rfx Response” ID (unikaalne identifikaator).



RFx

Back RFX Response > PRO-001530-R1 Consultancy services

Displaying: RFX RFX-35Q-2016-000001: PRO-001530-R1 Consultancy services Full Screen

ID: RFX-35Q-2016-000001
Title: PRO-001530-R1 Consultancy services
 Description:
 Current Phase: Open For Response
 Company: European Central Bank
 Contact: Natalia Pekala
 RFX Response Due Date: 20.11.2016 12.00 (CET)
 Relevant Procurement: Consultancy
 Lot: No Lots

RFx Responses

RFx Response	Internal RFx Response ID	Cover Page Comments	RFx Response Status	Intend to Respond
PROP-2016-00000034			No Activity	<input type="checkbox"/> Intention to respond

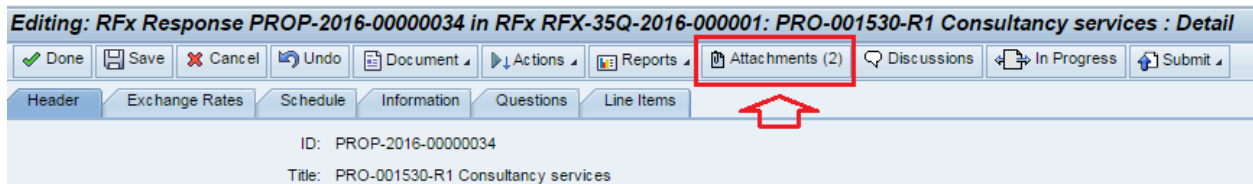
Schedule Items

Display Name	Planned Start	Description
RFx Response Due	20.11.2016	The RFX response is due shortly. Make your final changes and set the response status to Firm.

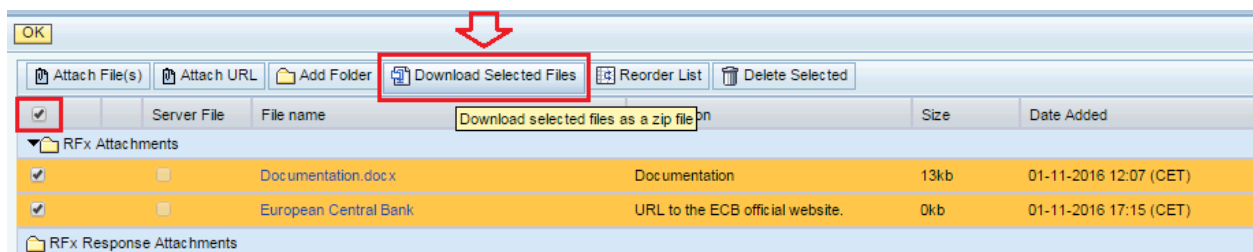
IV. Juurdepääs menetlusdokumentidele

1. EKP poolt üles laaditud manuste **allalaadimine**.

a) Vajutage nupule „Attachments”.

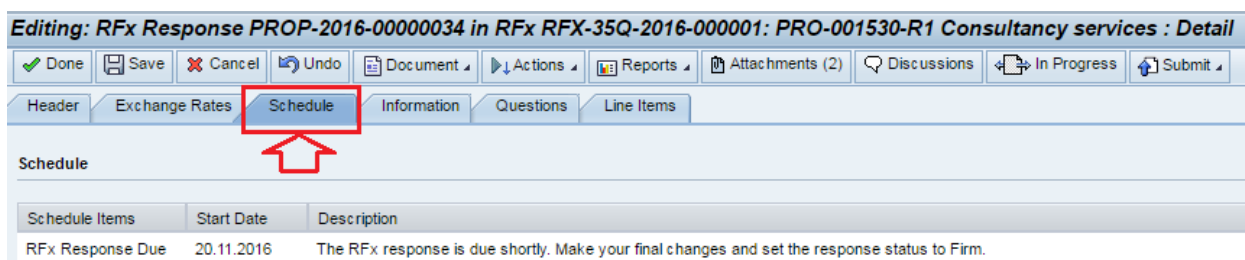


b) Valige allalaaditavad failid ning vajutage nupule „Download Selected Files”.

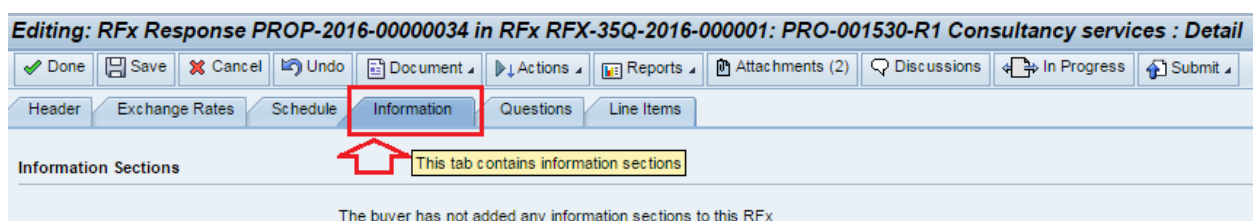


2. Dokumentide **esitamise tähtaeg** on toodud vahelehel „Schedule”.

Tähtaja möödumisel sulgub RFX automaatselt. EKP saab arvesse võtta üksnes neid RFX-i vastuseid, mis on laekunud enne tähtaja möödumist ja mille staatuseks on märgitud „Firm”. RFX-i vastuseid, mida ei ole esitatud enne tähtaja möödumist ja mille staatus on „In Progress”, ei arvestata.



3. EKP esitatav **täiendav teave** avaldatakse vahelehel „Information”.

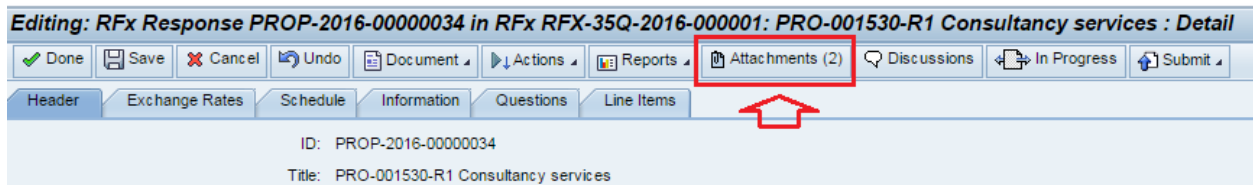


V. Dokumentide üleslaadimine

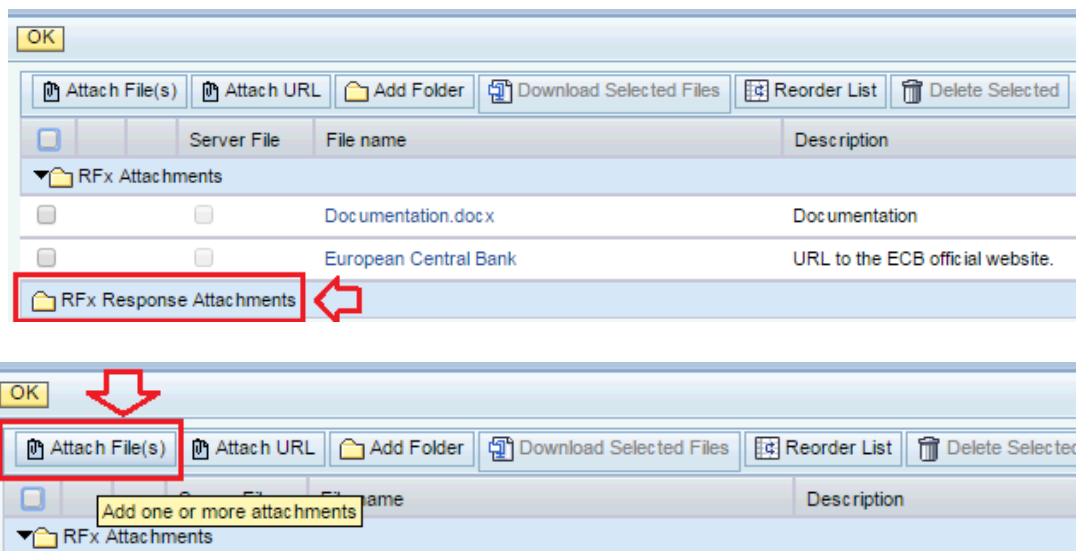
1. EKP-le esitatavate dokumentide üleslaadimine

Kui dokumentide üleslaadimisel tekib probleeme, palun saatke meil aadressil sourcing.support@ecb.europa.eu.

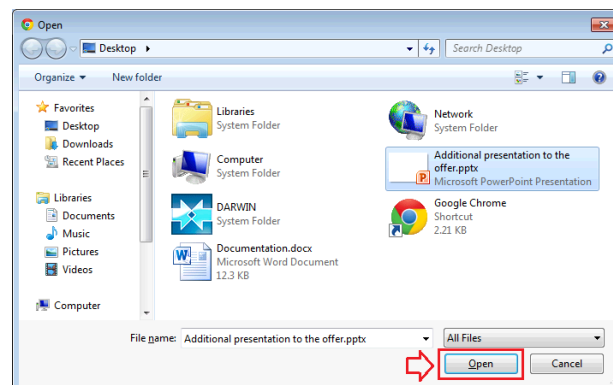
a) Vajutage nupule „Attachments”.



b) Valige „Rfx Response Attachments” alt käsk „Attach File(s)”.



c) Leidke fail(id), mida soovite üles laadida, ning vajutage „Open”.



d) Vajaduse korral lisage failide kirjeldused.

Server File	File name	Description	Size	Date Added
	Documentation.docx	Documentation	13kb	01-11-2016 12:07 (CET)
	European Central Bank	URL to the ECB official website.	0kb	01-11-2016 17:15 (CET)
	Documentation.docx	Description	13kb	01-11-2016 17:33 (CET)
	Additional presentation to the offer.pptx	Description	27kb	01-11-2016 17:38 (CET)

e) Kui kõik failid on lisatud, vajutage vasakus ülemises nurgas nupule „OK”.

Server File	File name	Description	Size	Date Added
	European Central Bank	URL to the ECB official website	0kb	01-11-2016 12:07 (CET)
	Documentation.docx	Documentation	13kb	01-11-2016 12:07 (CET)
	Documentation.docx	Description	13kb	01-11-2016 17:33 (CET)
	Additional presentation to the offer.pptx	Description	27kb	01-11-2016 17:38 (CET)

f) Kui kõik dokumendid on üles laaditud, suunduge vahelehele „Questions” ja vajutage „Attachment Confirmation”.

#	Title	Questions Answered	Required Questions Answered
1	Attachment Confirmation	0 out of 1	0 out of 1

g) Vastake küsimusele ja vajutage siis „Done”.

Editing: Questions Section : Attachment Confirmation


Description:

Questions Answered: 0 out of 1
Required Questions Answered: 0 out of 1

1.1 Default Questions Group

1.2 Copy of Default Questions Group

1.2.1

 We'll have uploaded documentation under "Attachments" and we are/am ready to submit the response.

*

No Answer
 Yes
 No

Additional Info:

0 of 1000 characters

VI. Suhtlus EKPga

Kui soovite EKPga ühendust võtta, vajutage nupule „Discussions”. EKP vastab kõigile päringutele selle kanali kaudu ja mitte meili teel.

Tehnilist laadi küsimuste korral palun saatke meil aadressil sourcing.support@ecb.europa.eu. Ärge kasutage foorumit vahelehel „Discussions”.

Editing: RFX Response PROP-2016-00000034 in RFX RFX-35Q-2016-000001: PRO-001530-R1 Consultancy services : Detail

Done Save Cancel Undo Document Actions Reports Attachments (2) Discussions In Progress Submit

Header Exchange Rates Schedule Information Questions Line Items

ID: PROP-2016-00000034
 Title: PRO-001530-R1 Consultancy services
 RFX Description:
 Current phase of RFX: Open For Response
 Customer Company: European Central Bank
 Contact Person: Natalia Pekala
 Internal RFX Response ID: [input field]

- a) Küsimuste või märkuste lisamiseks foorumisse „Discussions” vajutage vastavale teemale (nt „General Discussions”).

Discussions

Refresh

	Msg	Topic/Subject Name	Last Posting	Author	Company	Visibility	Subscribed
<input type="checkbox"/>		General Discussions (0 Unread Messages)				Internal Users and External Users	
<input type="checkbox"/>		Q&A (0 Unread Messages)				Internal Users and External Users	

- b) Uue teate lisamiseks vajutage „New Message”, lisage teema ja sisu ning vajutage „OK”.

Subjects

New Message Refresh

Msg	Subject	Last Posting	Author	Company	Visibility	Subscribed
	Create a new message					

* Subject: [input field]

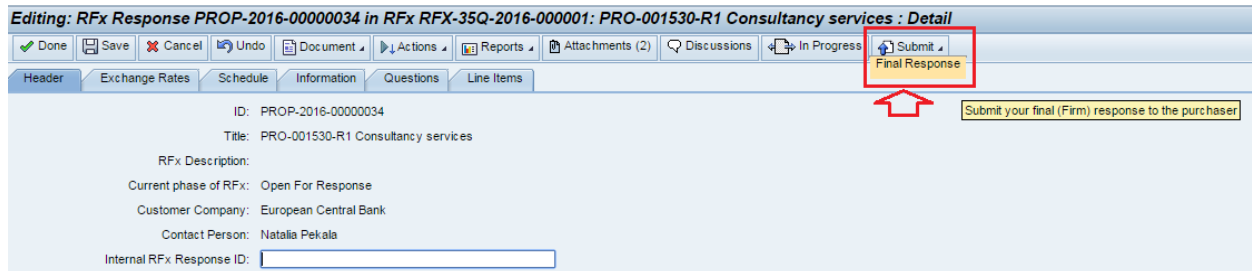
* Content: [text area]
 0 of 2000 characters

Attachment: [input field]

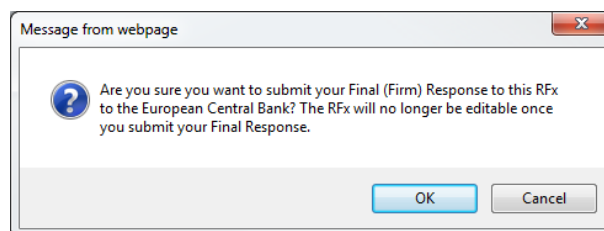
VII. Dokumentide lõplik esitamine

1. Lõplike dokumentide esitamiseks vajutage „Submit” ning seejärel „Final Response”.

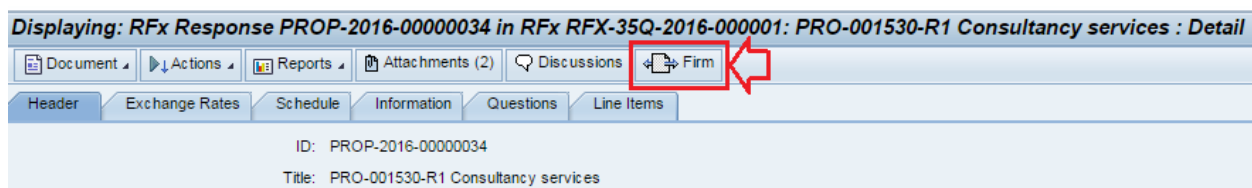
Pärast vastuse esitamist ei saa enam muudatusi teha.



2. Kinnitage, et soovite esitada EKP-le oma lõpliku vastuse (Final Response).



3. Pärast dokumentide esitamist on uus staatus „Firm”. Teile saadetakse meili teel kinnitus koos edasiste juhistega.



4. Veendumaks, et vastus sai nõuetekohasel viisil esitatud, minge e-hankesüsteemis tagasi oma RFX-i vastuse juurde ja kontrollige, kas kogu vajalik sisu on olemas ning kas lisatud on kõik manused, mida soovisite üles laadida. Soovitatav on RFX-i vastuse täielik üleslaadimine dokumenteerida (nt tehese üles laaditud manustest ekraanipildi).

Kui lõpliku vastuse esitamisel tekib probleeme, palun saatke meil aadressil sourcing.support@ecb.europa.eu