

<b>European Central Bank</b> Sonnemannstrasse 20, 60314 Frankfurt am Main, Germany Tel.: +49 69 1344 7455 Fax: +49 69 1344 7401 Email: info@ecb.europa.eu	
<b>Banque Nationale de Belgique/Nationale Bank van België</b> Tél./Tel.: +32 2 221 2578 laurent.deny@nbb.be	<b>Deutsche Bundesbank</b> Tel.: +49 69 9566 3512 info@bundesbank.de
<b>Eesti Pank</b> Tel.: +372 668 0719 info@eestipank.ee	<b>Banc Ceannais na hÉireann/Central Bank of Ireland</b> Phone: +353 1 219 8858 euroseries2@centralbank.ie
<b>Bank of Greece/Τράπεζα της Ελλάδος</b> Τηλ.: +30 210 320 3447 press@bankofgreece.gr	<b>Banco de España</b> Tel.: +34 91 338 5999 emisionycaja@bde.es
<b>Banque de France</b> Phone: +33 1 42 92 94 92 euro-formation@banque-france.fr	<b>Banca d'Italia</b> Tel.: +39 06 47924878 eurosecondserie@bancaditalia.it
<b>Central Bank of Cyprus/Κεντρική Τράπεζα της Κύπρου</b> Τηλ.: +357 22714503, +357 22714463 pressoffice@centralbank.cy	<b>Latvijas Banka</b> Tālrunis: +371 67022300 info@bank.lv
<b>Lietuvos bankas</b> Tel.: +370 5 268 00 71 info@lbt.lt	<b>Banque centrale du Luxembourg</b> Tél.: +352 4774 4561 euro2@bcl.lu
<b>Bank Centrali ta' Malta/Central Bank of Malta</b> Tel.: +356 2550 3104/5 publicrelations@centralbankmalta.org	<b>De Nederlandsche Bank</b> Tel.: +31 (0)800 020 1068 (gratis) info@dnb.nl
<b>Oesterreichische Nationalbank</b> Tel.: +43 1 404 20 6900 christian.gutleiderer@oenb.at	<b>Banco de Portugal</b> Tel.: +351 213 215 358 press@bportugal.pt
<b>Banka Slovenije</b> Tel.: +386 1 47 19 153, +386 1 47 19 777 pr@bsi.si	<b>Národná banka Slovenska</b> Tel.: +421 2 5787 2143 info@nbs.sk
<b>Suomen Pankki/Finlands Bank</b> Puhelin/Telefon: +358 10 831 2626 info@bof.fi	

<b>Българска народна банка</b> Тел.: (+3592) 91459 press_office@bnbank.org	<b>Sveriges Riksbank</b> Tfn: +46 8 787 00 00 registrar@riksbank.se
<b>Magyar Nemzeti Bank</b> Tel.: (+36 1) 428-2751 info@mnb.hu	<b>Danmarks Nationalbank</b> Tlf: 33 63 63 63 nationalbanken@nationalbanken.dk
<b>Česká národní banka</b> tel.: +420 224 411 111 podatelna@cnb.cz	<b>Banca Națională a României</b> Telefon: 021 313 04 10 Info@bnr.ro
<b>Narodowy Bank Polski</b> tel. centrala: +48 22 185 10 00 listy@nbp.pl	<b>Hrvatska narodna banka</b> Tel.: +385 1 45 64 576 info@hnb.hr
<b>Bank of England</b> Phone +44 (0)20 7601 4878 enquiries@bankofengland.co.uk	

## ¿Están sus dispositivos preparados para el nuevo billete de 50€?

Si Ud. es comerciante minorista o utiliza habitualmente máquinas de tratamiento o dispositivos autenticadores de billetes debe asegurarse de que sus equipos estén adaptados al nuevo billete de 50€ antes de su entrada en circulación en abril de 2017.

Para saber si su equipo puede adaptarse para reconocer el nuevo billete, póngase en contacto con su proveedor. También puede consultar la lista de máquinas y dispositivos evaluados publicada en el sitio web del BCE: [www.ecb.europa.eu/euro/cashprof/cashhand/devices/html/results.es.html](http://www.ecb.europa.eu/euro/cashprof/cashhand/devices/html/results.es.html) En ella se indica si un tipo particular de máquina o dispositivo ha sido adaptado para aceptar el nuevo billete de 50€.

Recuerde que también puede comprobar la autenticidad de los billetes con el método «toque, mire y gire».



## Billetes sospechosos

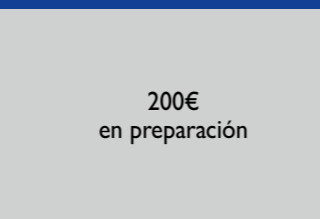
Como profesional que maneja efectivo, podría recibir un billete sospechoso.

Si esto sucediera:

- > no lo acepte
- > pida otro billete y compruébelo atentamente.

Si ya ha aceptado un billete que considera sospechoso, no se lo pase a nadie, puesto que hacerlo circular sería constitutivo de delito. Entrégueselo a las Fuerzas de Seguridad, a una sucursal bancaria o a su banco central nacional. Si el billete es auténtico, recuperará su dinero.

Para más información, consulte la página [www.nuevos-billetes-en-euros.eu/Billetes-en-euros/BILLETES-SOSPECHOSOS](http://www.nuevos-billetes-en-euros.eu/Billetes-en-euros/BILLETES-SOSPECHOSOS). También puede ponerse en contacto con su banco central nacional o visitar su sitio web en las direcciones facilitadas en este folleto.



## ¿Por qué necesitamos nuevos billetes?

Los elementos de seguridad de los billetes deben mejorarse cada cierto tiempo para protegerlos eficazmente contra la falsificación. El aspecto de los billetes de la serie Europa también se ha renovado. El nuevo billete de 50€ incorpora una ventana con retrato visible a ambos lados y otros elementos de seguridad mejorados, que hacen que su falsificación sea aún más difícil, pero siga siendo fácil de comprobar.

## Introducción gradual de la nueva serie

Los billetes de la serie Europa se están introduciendo progresivamente a lo largo de varios años. Los de 5€, 10€ y 20€ ya están en circulación y el de 50€ se emitirá el 4 de abril de 2017. Los nuevos billetes de 100€ y 200€ se introducirán a finales de 2018. La nueva serie no incluirá billetes de 500€ dada la preocupación por que dicha denominación pueda facilitar actividades ilícitas.

El nuevo billete de 50€, como el resto de billetes de la serie Europa, circulará junto con los de la primera serie, que seguirán siendo de curso legal. Los billetes en euros mantendrán su valor indefinidamente y podrán ser cambiados durante un periodo ilimitado en los bancos centrales nacionales del Eurosistema.



 <b>BANCO CENTRAL EUROPEO</b> EUROSISTEMA	 <b>NUESTRA MONEDA</b>	 БЪЛГАРСКА НАРОДНА БАНКА <b>www.bnb.bg</b>
 <b>Banque Nationale Bank</b> www.nbb.be	 <b>DEUTSCHE BUNDESBAK</b> EUROSISTEMA <b>www.bundesbank.de</b>	 ČNB ČESKÁ NÁRODNÍ BANKA <b>www.cnb.cz</b>
 <b>DANMARKS NATIONALBANK</b> <b>www.nationalbanken.dk</b>	 ΤΡΑΠΕΖΑ ΤΗΣ ΕΛΛΑΔΟΣ ΕΥΡΟΣΥΣΤΗΜΑ <b>www.bankofgreece.gr</b>	 EESTIPANK EUROSISTEMA <b>www.eestipank.ee</b>
 Banc Ceannais na hÉireann Central Bank of Ireland <b>www.centralbank.ie</b>	 <b>BANCA D'ITALIA</b> EUROSISTEMA <b>www.bancaditalia.it</b>	 <b>BANCO DE ESPAÑA</b> Eurosistema <b>www.bde.es</b>
 <b>BANQUE DE FRANCE</b> EUROSISTÈME <b>www.banque-france.fr</b>	 HRVATSKA NARODNA BANKA <b>www.hnb.hr</b>	 ΚΕΝΤΡΙΚΗ ΤΡΑΠΕΖΑ ΤΗΣ ΚΥΠΡΟΥ ΕΥΡΟΣΥΣΤΗΜΑ <b>www.centralbank.gov.cy</b>
 <b>LATVIJAS BANKA</b> EUROSISTEMA <b>www.bank.lv</b>	 MAGYAR NEMZETI BANK <b>www.mnb.hu</b>	 <b>LIETUVOS BANKAS</b> EUROSISTEMA <b>www.lb.lt</b>
 <b>BANQUE CENTRALE DU LUXEMBOURG</b> EUROSISTÈME <b>www.bcl.lu</b>	 <b>ÖNB</b> OESTERREICHISCHE NATIONALBANK EUROSISTEMA <b>www.oenb.at</b>	 BANK CENTRALI TA' MALTA CENTRAL BANK OF MALTA <b>www.centralbankmalta.org</b>
 <b>DeNederlandscheBank</b> EUROSISTEMA <b>www.dnb.nl</b>	 <b>BNR</b> <b>www.bnr.ro</b>	 <b>NBP</b> Narodowy Bank Polski <b>www.nbp.pl</b>
 <b>BANCO DE PORTUGAL</b> EUROSISTEMA <b>www.bportugal.pt</b>	 <b>RIKSBANK</b> <b>www.riksbank.se</b>	 NÁRODNÁ BANKA SLOVENSKA EUROSISTEMA <b>www.nbs.sk</b>
 <b>BANK OF FINLAND</b> <b>www.bof.fi</b>	 <b>BANK OF ENGLAND</b> <b>www.bankofengland.co.uk</b>	 <b>BANKA SLOVENIJE</b> BANK OF SLOVENIA EUROSISTEMA <b>www.bsi.si</b>



## DESCUBRA EL NUEVO BILLETE DE 50€



Comparemos

BILLETE DE 50€ DE LA SERIE EUROPA

NOVEDAD



Anverso



Reverso

Los nuevos billetes en euros mantienen el diseño «épocas y estilos» de la primera serie y muestran los mismos colores dominantes, pero se han modificado ligeramente para incorporar elementos de seguridad mejorados que permiten distinguirlos fácilmente de los billetes de la primera serie. Reinhold Gerstetter, diseñador de billetes independiente radicado en Berlín, fue seleccionado para actualizar el diseño de los billetes, que ahora incluye los países que se han integrado en la UE desde 2002. Por ejemplo, Malta y Chipre aparecen en el mapa de Europa, «euro» está escrito en alfabeto cirílico además de latino y griego, y las siglas del BCE figuran en diez variantes lingüísticas, en lugar de cinco.

BILLETE DE 50€ DE LA PRIMERA SERIE



Anverso



Reverso

Fácil de comprobar

1 TOQUE

**Tacto del papel** – Toque el billete. La textura es firme y resistente.  
**Impresión en relieve** – Se aprecia relieve en el motivo principal, en las letras y en la cifra grande que indica el valor del billete.



**Novedad**

Hay una serie de líneas cortas en relieve en los bordes izquierdo y derecho.

2 MIRE

**Marca de agua** – Mire el billete al trasluz. Se aprecia una imagen difusa que muestra el valor del billete y el motivo principal.

**Novedad – Marca de agua con retrato**

También se aprecia un retrato de Europa.



**Novedad – Ventana con retrato en el holograma**

Al trasluz, la ventana situada en la parte superior del holograma se vuelve transparente y muestra un retrato de Europa en ambos lados del billete.



3 GIRE

**Holograma** – Gire el billete. La banda plateada situada en la parte derecha muestra el valor del billete y el símbolo €.

**Novedad – Número verde esmeralda**

Este número brillante produce un reflejo metálico que se desplaza verticalmente. También cambia su color del verde esmeralda al azul oscuro.



**Novedad – Ventana con retrato en el holograma**

La ventana situada en la parte superior del holograma muestra un retrato de Europa. Al inclinar el billete, muestra líneas multicolor alrededor del número que indica su valor. En el reverso, aparecen números multicolor que indican el valor del billete.



El nuevo billete de 50€ bajo una luz ultravioleta



Anverso



Reverso

El papel no resplandece.

- A** En el anverso aparecen pequeñas fibras embebidas en el papel. Cada una de ellas muestra tres colores diferentes. Las estrellas de la bandera de la UE, los círculos pequeños y algunas de las estrellas grandes resplandecen en amarillo. Otras zonas del billete también resplandecen en amarillo.
- B** En el reverso, un cuarto de círculo resplandece en verde en el centro. El número de serie dispuesto en horizontal y una banda aparecen en rojo.

Bajo una luz ultravioleta especial (UV-C)

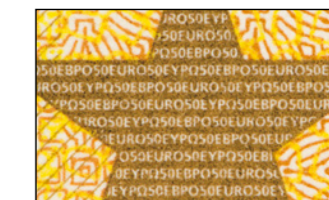


Anverso

- C** En el anverso, las estrellas de la bandera de la UE y los círculos pequeños resplandecen en amarillo. Las estrellas grandes y otras zonas resplandecen en naranja o en amarillo. También puede verse un símbolo € grande en el centro.

Microimpresión en el nuevo billete de 50€

Algunas zonas del billete muestran una serie de caracteres de tamaño reducido que pueden leerse con ayuda de una lupa. Los caracteres no son borrosos sino nítidos.



Anverso



Anverso

Bajo una luz infrarroja

En el anverso se ven el número verde esmeralda, una parte de la cifra grande que indica el valor del billete, el lado derecho del motivo principal y la banda plateada. En el reverso, además de la ventana, solo aparecen la cifra que indica el valor del billete y el número de serie dispuesto en horizontal.



Anverso



Reverso